

Smart Waste Management



EnergieSchweiz
für Gemeinden

Smart
City

Faktenblatt

Smart Waste Management ist ein Überbegriff für das intelligente und digital unterstützte Management des Siedlungsabfalls. Durch die Verwendung von Füllstandssensoren und Abfallcontainern mit integrierten Pressen, können die Entleerungsrouten optimiert und reduziert werden. Dies sorgt für geringere CO₂ Emissionen und einen reduzierten Energieverbrauch.

Beschreibung

Das intelligente Abfallmanagement ist ein effektives Mittel, um mit den zunehmenden Mengen an Siedlungsabfällen umzugehen. Mit dem Einbau von Füllstandssensoren wird das gezielte Leeren von vollen Abfallcontainern gesteuert. Zusätzlich können zur Verringerung der Kehrichttouren Container mit integrierten Müllpressen eingesetzt werden. Eine zentrale Software verarbeitet alle eingehenden Daten der Füllstandssensoren. Die Auswertung der Daten ermöglicht eine bedarfsgerechte Platzierung von Abfallbehältern und eine optimierte Routenplanung für die Leerung der Behälter. Durch die erhöhte Effizienz bei der Leerung können unnötige Kehrichttouren eingespart werden.

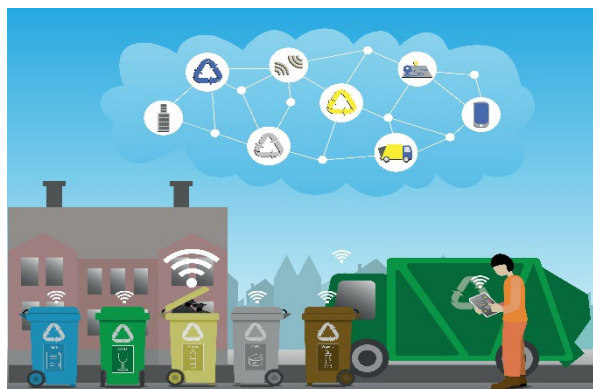
Smart Waste Management trägt schliesslich zu einem saubereren öffentlichen Raum bei und erhöht die Lebensqualität der Bevölkerung.

Erfolgreich umgesetzt bspw. in:

[Münchenbuchsee](#)

[Basel](#)

[Lugano](#)



Bewertung

Vorteile



Vermeidung
Emissionen



Optimierte
Routenplanung



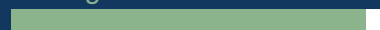
Reduzierte
Betriebskosten



Höhere
Sauberkeit

Ressourceneffizienz

Ökologie



Technisch

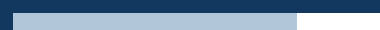


Wirtschaftlichkeit

Kosten



Finanzieller Nutzen



Nutzen für Bevölkerung

Sozialer Mehrwert



Lebensqualität

