

# VILLEVERTE SUISSE

## Le label pour un vert durable



**ECUBLENS**  
ville et campagne



**VILLEVERTE** 2018  
SUISSE

# Entretien différencié



But de l'entretien différencié





## Etablir un bilan d'utilisation des espaces verts par la population

DS3 Etat des lieux des surfaces vertes								
Lieu	Type d'entretien	Engrais	Traitement	Ramassage des feuilles	Utilisation par la population	Litering	Valeur écologique	Remarques
<b>Croset</b>								
1.- Terrain de foot	Intensif: 15 à 20 tontes annuelles	oui	le strict minimum	régulier	Très importante	Beaucoup de déchets	Très faible	Arrosage automatique
2.- Terrains synthétique		non	non	régulier	Très importante	Beaucoup de déchets	nul	Brossage hebdomadaire
3.- Talus entre le collège et les terrains	Extensif: 2 fauches annuelles à la faucheuse, avec ramassage	non	non	aucun	aucune	Beaucoup de déchets	Très importante	
4.- Talus derrière la buvette	Extensif: 3 fauches annuelles à la débroussailleuse, sans ramassage	non	non	aucun	aucune	Très peu de déchets	Importante	
5.- Toutes les autres surfaces	Entretien normal: environ 8 tontes annuelles	non	non	régulier	Très importante	Beaucoup de déchets	Très faible	
<b>Les loyes</b>								
1.- Verger	Extensif: 2 fauches annuelles à la faucheuse, avec ramassage	non	non	aucun	aucune	Très peu de déchets	ès important	1ère fauche: pas avant le 15 juin. Petit verger de fruitiers
<b>Déchetterie</b>								
1.- Surface plane	Extensif: 3 fauches annuelles à la faucheuse, avec ramassage	non	non	aucun	aucune	Très peu de déchets	Très importante	
2.- Talus	Extensif: 3 fauches annuelles à la débroussailleuse, sans ramassage	non	non	aucun	aucune	Très peu de déchets	Faible	

## Ilots urbain

### Procédé:

- Préparer un sol très pauvre: 10 à 15 % de terre végétale mélangée à du tout venant sur les 10 derniers centimètres;
- Type de semis: mélange pour toiture;
- Désherbage: enlever les graminées;
- Entretien: une fauche en octobre avec ramassage.

Après 1,5 année





**Après 3 ans**



## Désherbage

### Les différents systèmes: avantages et inconvénients

- Chimique: à proscrire;
- Thermique: gaz;
- Mousse ou eau chaude;
- Manuel.





## Couverture du sol en copeaux ou gravier





## Serres communales – production sans intrants utilisation d’auxiliaires

### Fleurs pour les massifs



### Fleurissement des tombes





## Lutte contre les plantes envahissantes

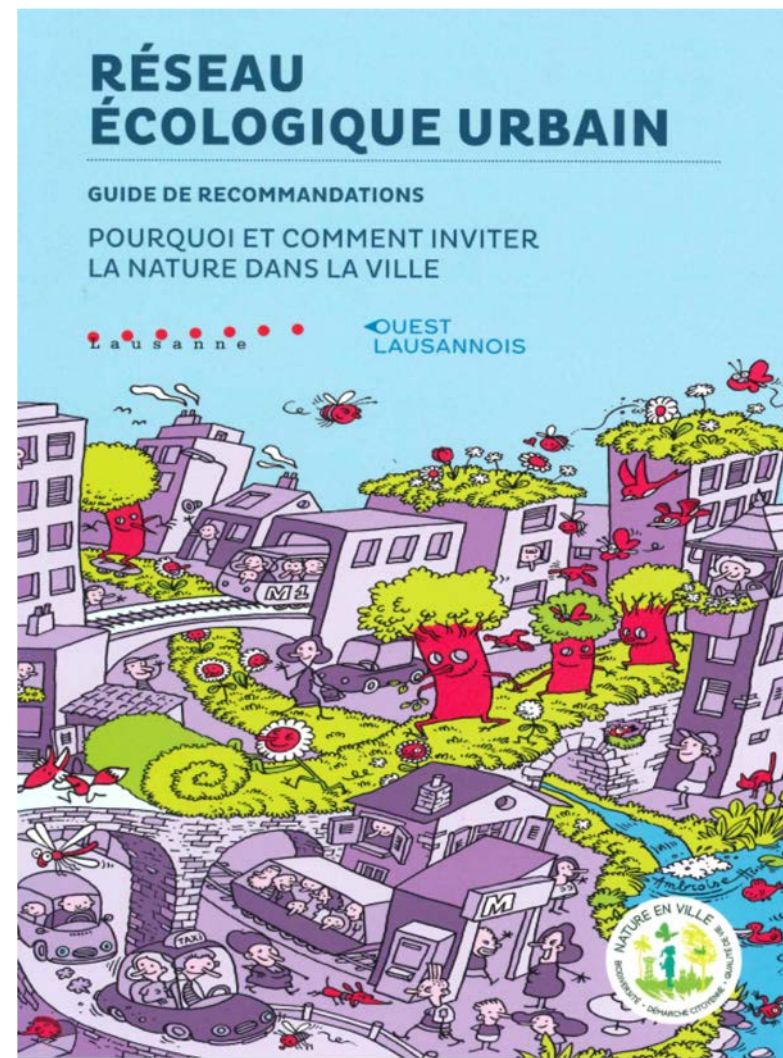
- Renouée du Japon;
- Arbre à papillons.



# Réseau écologique urbain

## Comment inviter la nature en ville

Brochure gratuite pour les habitants de Lausanne et des communes de l'Ouest lausannois (Bussigny, Chavannes-près-Renens, Crissier, Ecublens, Prilly, Renens, Saint-Sulpice, Villars-Ste-Croix)





## Hôtel à insectes, tas de bois et murgier



## Utilisation de pièges et d'auxiliaires

**Pièges à phéromones utile pour lutter contre la pyrale du Buis**



**Auxiliaires de culture pour lutter contre les pucerons**





## Plantation

- **Plantes indigènes;**
- **Plan d'arborisation;**
- **Un arbre abattu = un arbre remplacé.**



## Ecublens: Ville et campagne Entrée de Renges

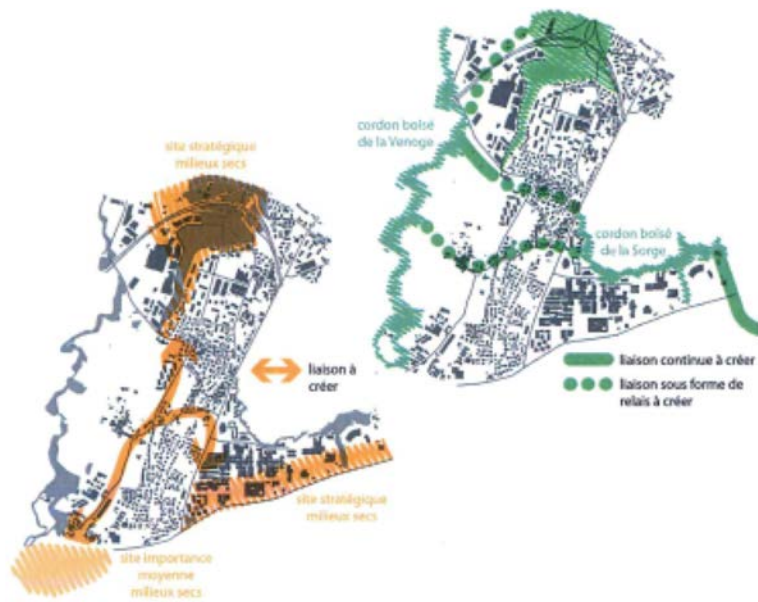
- Prairie fleurie;
- Vigne et fruitiers;
- Mur sec.





# Plan d'arborisation

## Milieux secs et cordons boisés



## Terrain de sport Entretien organique

- Aérateur de sol type «Vertidrain»;
- Peigne défeuteur;
- Engrais organique et compost.



### Biorganic N-Star

Reasendünger aus natürlichen Rohstoffen.  
Fördert die Aktivität der Bodenlebewesen. Mit natürlicher Langzeitwirkung.  
Der ideale Ergänzungsdünger zu Kompost.  
Wirkungsdauer: 8 - 10 Wochen  
Granuliert

#### Dosierung und Anwendung

	Menge (g/m <sup>2</sup> )	
	zu Kompost	ohne Kompost*)
März	40 - 70	50 - 80
Mai/Juni	40 - 70	50 - 80
August	40 - 70	50 - 80

\*) Einsatz bei hohen P- und K-Testzahlen des Bodens

Die erste Düngung muss unbedingt kurz vor Vegetationsbeginn erfolgen!

Nach dem Mähen auf den trockenen Rasen ausbringen.  
Die Anfangswirkung wird durch anschließendes Beregnen verbessert.  
Das Produkt ist für den Bio-Landbau zugelassen (FiBL-Hilfsstoffliste).

Engrais gazon à partir de matières premières naturelles.  
Favorise l'activité des micro-organismes du sol. Effet longue durée naturel.  
Idéal comme engrais complémentaire au compost.  
Durée d'efficacité: 8 - 10 semaines  
Granulé

#### Dosage et utilisation

	Quantité (g/m <sup>2</sup> )	
	Avec compost	Sans compost*)
Mars	40 - 70	50 - 80
Mai/June	40 - 70	50 - 80
August	40 - 70	50 - 80

\*) Utilisation selon les valeurs de P et K dans le sol après une analyse

La première fumure doit être épandue avec succès juste avant le départ de végétation!  
Épandre après la tonte sur les graminées sèches. La vitesse d'efficacité peut être augmentée par un arrosage immédiatement après l'épandage.  
Produit certifié par l'Institut de recherche pour l'agriculture biologique (FiBL).



## Subventions communales

- **Création de biotopes;**
- **Plantation d'arbres majeurs;**
- **Infiltration et récupération des eaux pluviales;**
- **Végétalisation des toitures;**
- **Murs en pierres sèches naturelles;**



# Questions

