



SuisseEnergie
pour les communes

Région-
Énergie



Présentation de la démarche

Martine Plomb - Coordinatrice

Rencontre Région Energie
12 mai 2022



MYénergie en résumé

1. Contexte
2. Ambition et avantages pour la région
3. Organisation
4. Financement
5. Axes stratégiques
6. Défis

1 – Contexte

Le territoire

- 10 communes
- 48'000 habitants
- 4 distributeurs d'énergie
 - SEIC-télédis
 - ALTIS
 - Sinergy
 - SI Fully

3

Organisation

- Mandat de coordination à l'ARVr
- Mandat spécifiques selon besoins:
 - Ingénieur – bâtiment, PET
 - Soutien communication – graphiste, réseaux sociaux
 - Autres experts selon besoins



2 – Ambition et plus-values

L'ambition est de mettre

- les bons acteurs
- autour de la table
- pour soutenir les communes
- dans la transition énergétique

4

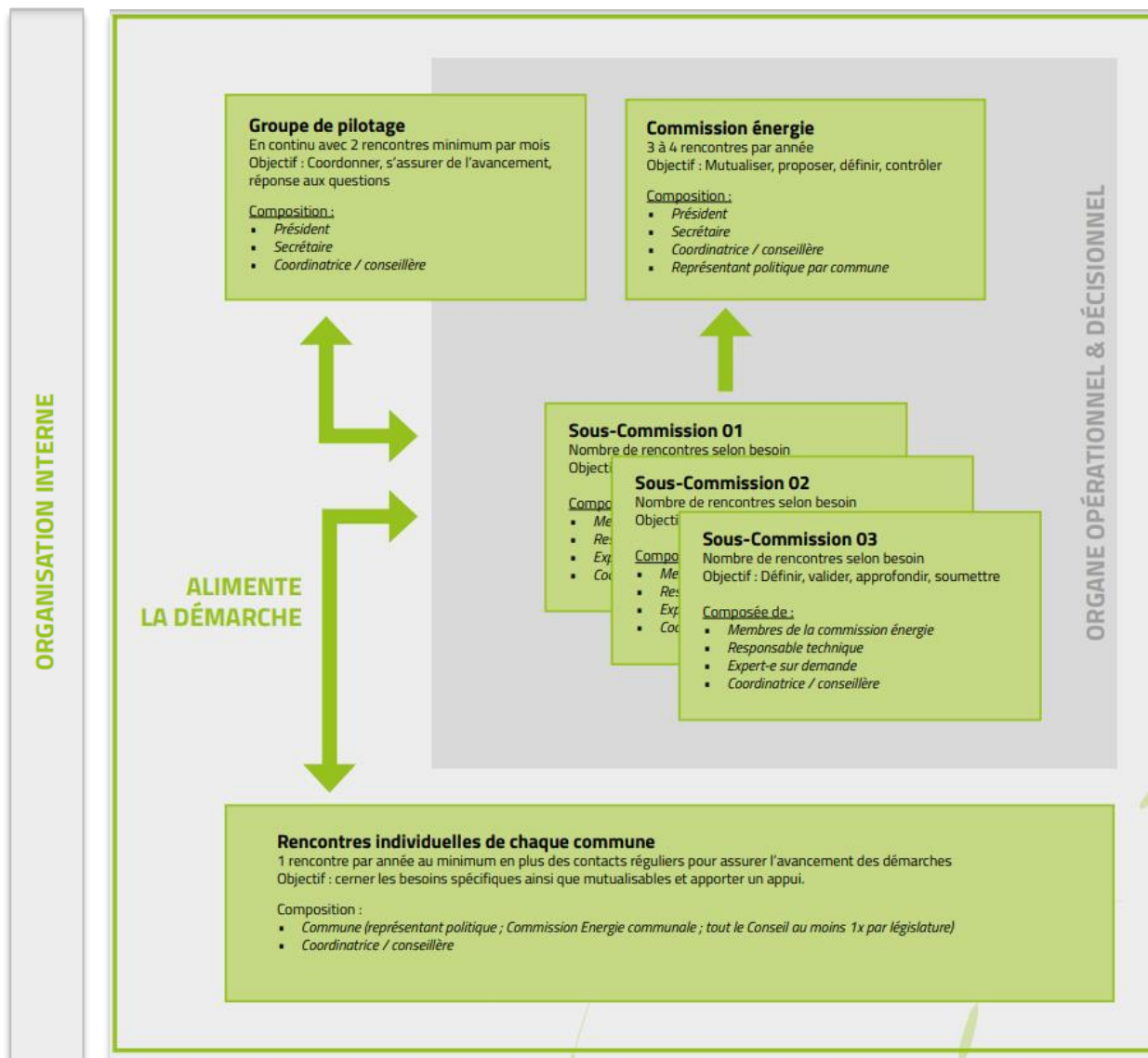


Les plus-values relevées par les communes

- le partage d'expérience
- des conseils et du soutien dans un cadre légal qui évolue rapidement
- la mutualisation de démarches
- la mise à disposition d'outils de communication

3 – Organisation

Une organisation claire et des responsabilités définies



Des collaborations avec les acteurs clé du territoire

- Canton
- Confédération
- Bureaux experts
- Distributeurs
- Associations
- Autres

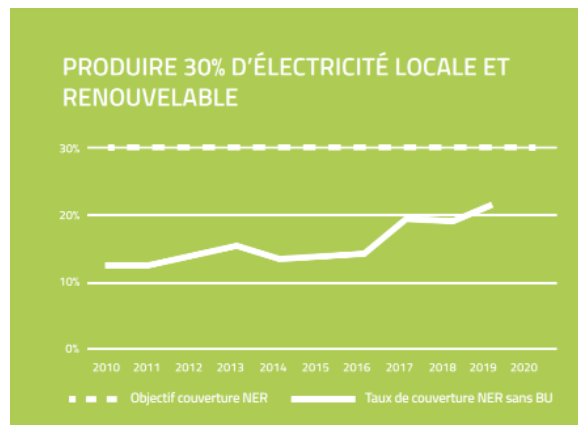
Formalisé dans une charte d'engagement.

4 – Financement

Pour 2022

• District de Martigny	1,5 chf/hab	73'000 chf
• Canton	1,5 chf/hab	73'000 chf
• Confédération		30'000 chf
		176'000 chf

5.1 – Axes stratégiques – bilans du territoire et suivi

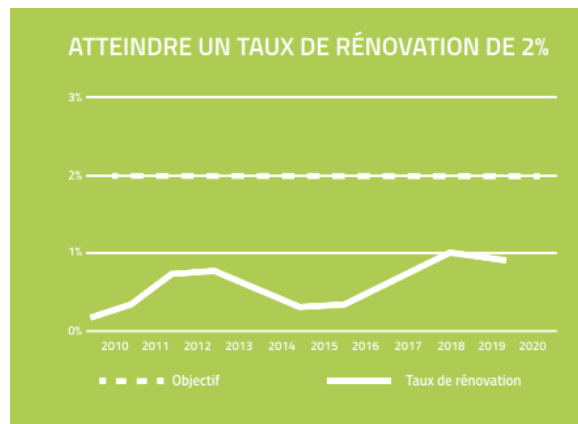


- Bilan Région Energie
 - Établi en 2014
 - Mise à jour et suivi de l'évolution en 2022

7

Soutien Région-Energie 2022 - 2023

- Bilan des émissions de gaz à effet de serre
 - Planifié en 2022 - 2023

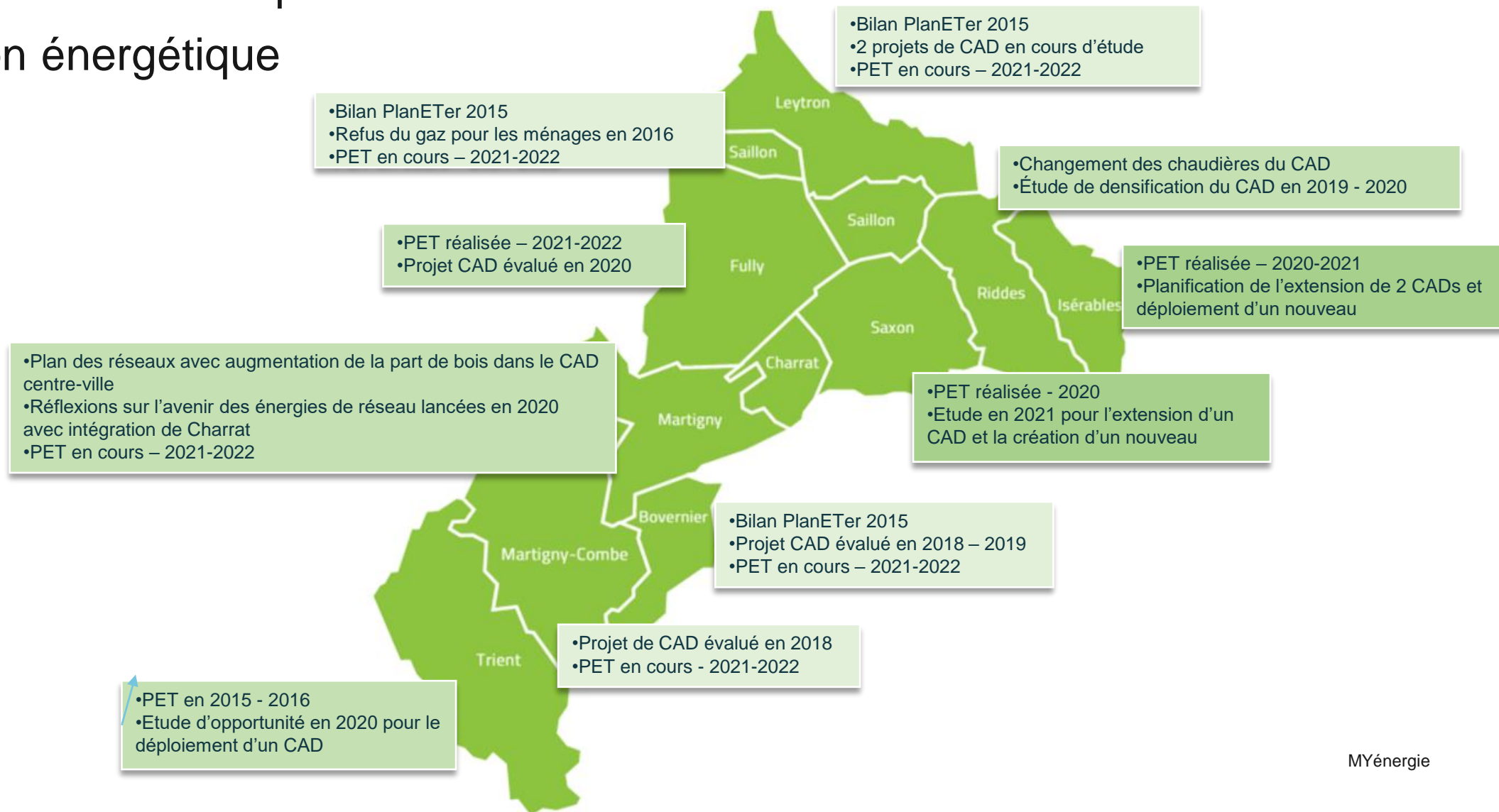


- Suivi d'indicateurs
 - Part d'électricité renouvelable produite localement – atteindre 30%
 - Taux de rénovation – atteindre 2%

5.2 – Axes stratégiques – planification énergétique territoriale

Soutien aux communes pour leur planification énergétique

8

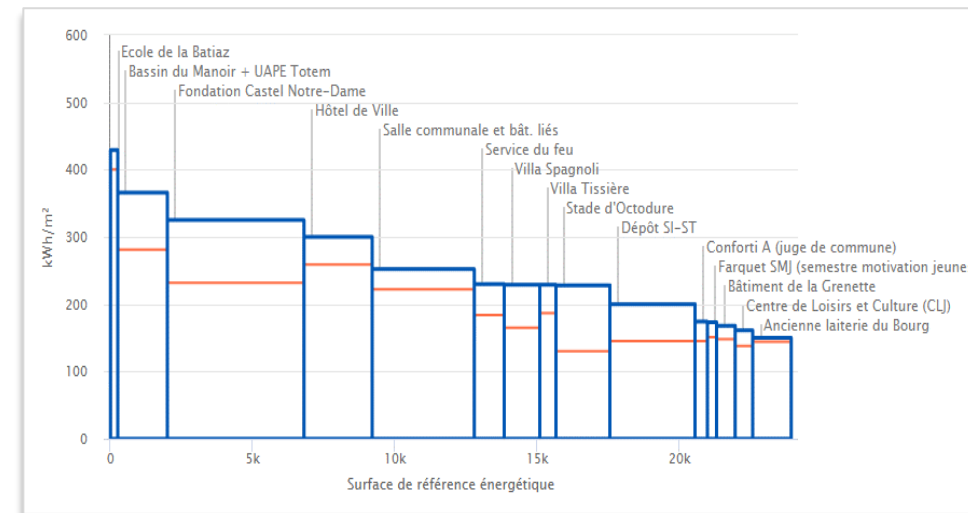


5.3 – Axes stratégiques – optimisation du patrimoine bâti

Soutien aux communes pour le suivi de leur patrimoine bâti :

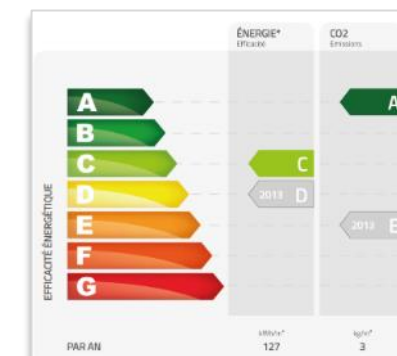
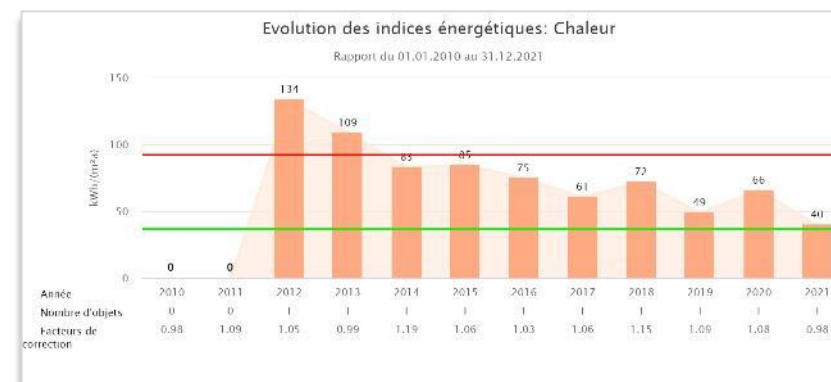
- Saisie annuelle
- Analyse
- Recommandations

9



Sont suivis :

- 146 bâtiments
- 41 points d'éclairage public
- 6 CAD
- 47 autres installations (STEP, STAP, TC)



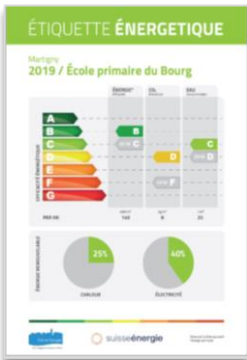
5.4 – Axes stratégiques – soutien aux propriétaires

Soutien Région-Energie 2021

Objectif : taux de rénovation

- Mise en place dans les communes d'une aide financière ou autre soutien pour encourager les audits énergétiques
- Envois ciblés avec courriers préaffranchis pour faciliter le passage à l'acte
- Rencontre de la population via des soirées d'information

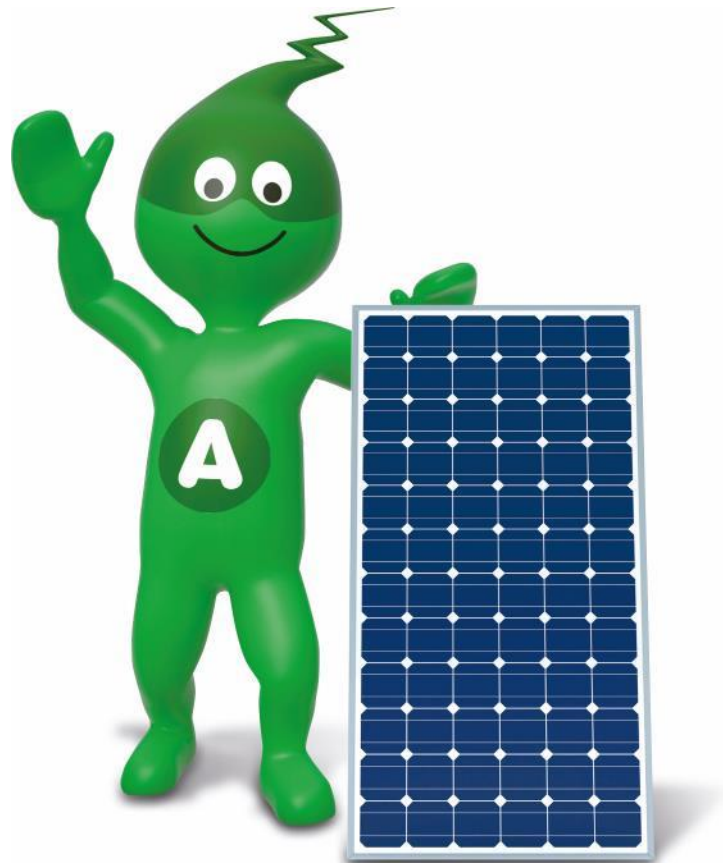
10



5.4 – Axes stratégiques – soutien aux propriétaires

Objectif : part d'électricité renouvelable

- Ambition 2022 - 2023
 - Faciliter la pose d'installations solaires par un accompagnement ciblé (par exemple par un appel d'offres groupé)
 - Etude de faisabilité sur le patrimoine communal



Programme de soutien SuisseEnergie

5.5 – Axes stratégiques – écoles

Ateliers chasse aux gaspillages



Implique

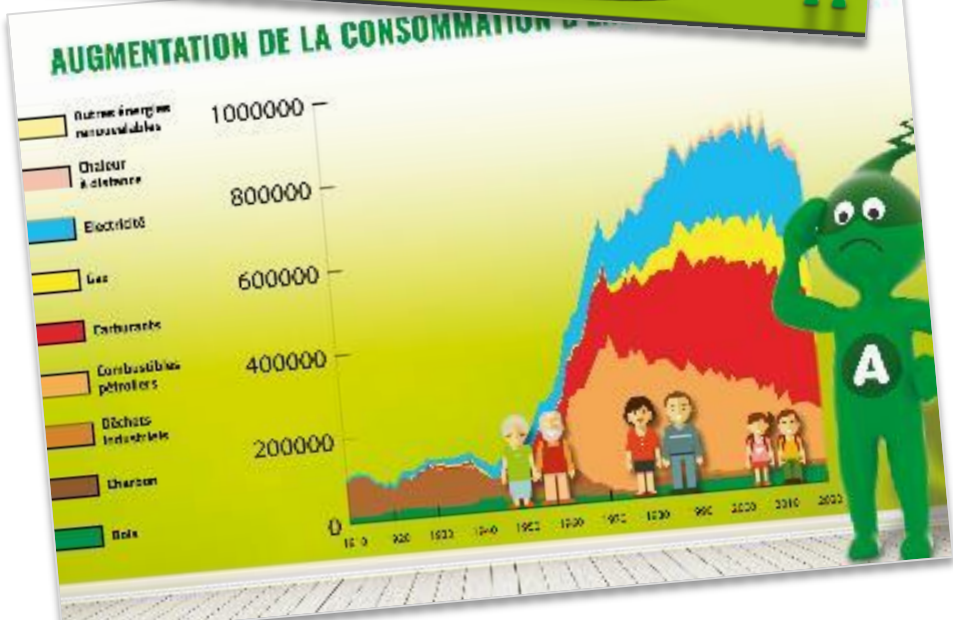
- Directions des écoles
- Enseignant.e.s
- Parents
- Responsables politiques
- Responsables technique

Outils proposés dans le cadre de la formation continue à la HEP

5.5 – Axes stratégiques – écoles



13

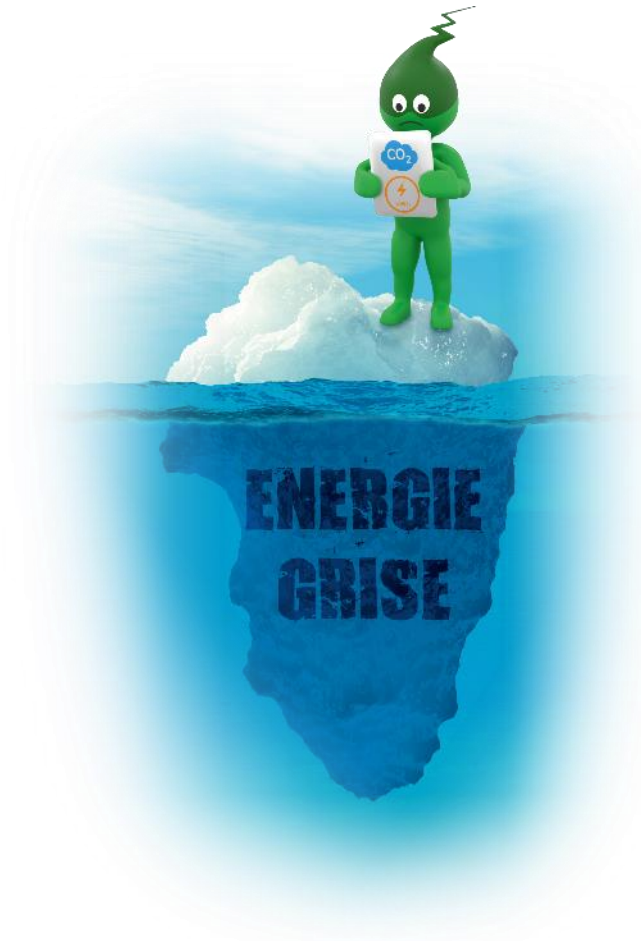


5.6 – Axes stratégiques – eau – efficacité de l’approvisionnement

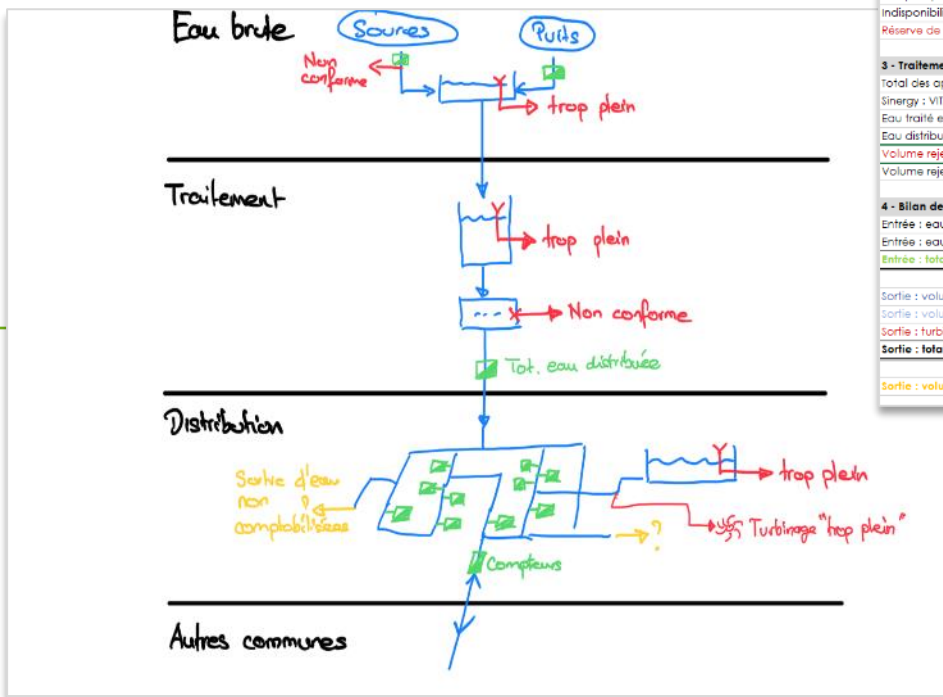
L’eau potable a un coût – financier, énergétique, écologique

Objectif – optimiser l’exploitation de la ressource à l’échelle intercommunale

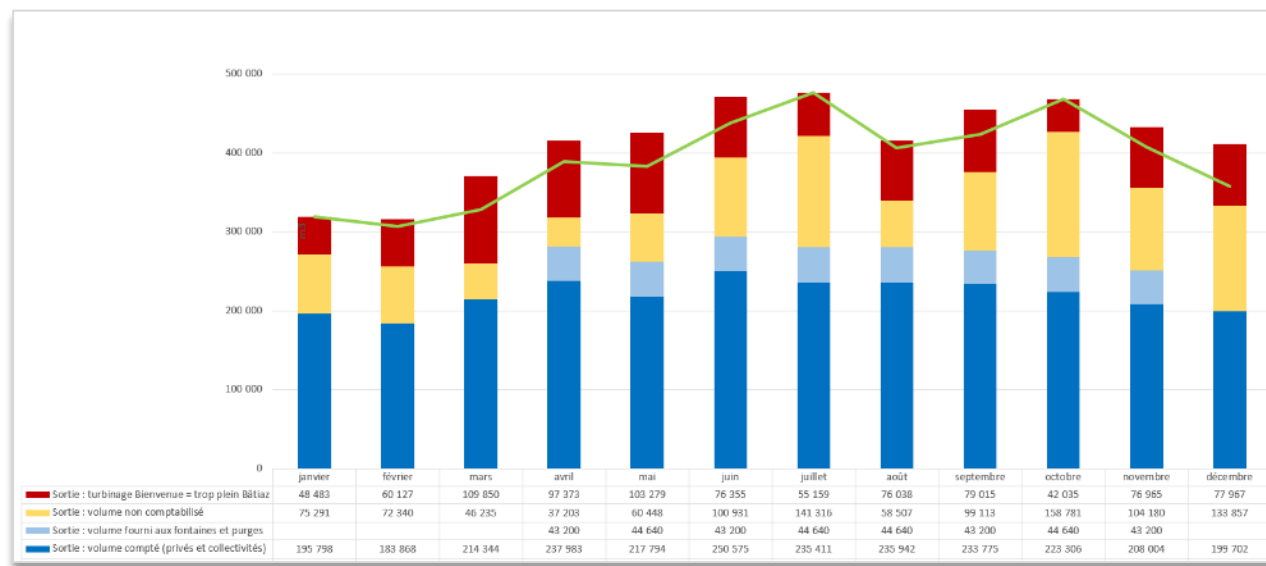
- Volumes pompés
- Volumes traités
- Volumes en excès
- Infrastructures
 - Quelles synergies?



5.6 – Axes stratégiques – eau – efficacité de l’approvisionnement



	ID	Unité statistique SIGE	janvier	février	mars	avril	mai	juin	juillet	août	septembre	octobre	novembre	décembre
1 - Eau brute adduction gravitaire														
Production des sources	m3	1,1	n260											
Eau captée	m3	1,2												
Déversement d'eau brute gravitaire par qualité non conforme	m3	1,3												
Déversement d'eau brute gravitaire par trop plein	m3	1,4												
2 - Eau brute adduction par pompage														
Capacité max (débit max x temps)	m3	2,1												
Eau pompée	m3	2,2												
Indisponibilité du pompage (panne, qualité non conforme, ...)	m3	2,3												
Réserve de fonctionnement	m3	2,4												
3 - Traitement d'eau														
Total des apports d'eau brute	m3	3,1 = 1,2 + 2,2												
Sinergy : VITA = apport eau source traitée	m3													
Eau traité et distribuée	m3	3,2	n580											
Eau distribuée sans traitement	m3	3,3	n580											
Volume rejeté avant le traitement d'eau par trop plein	m3	3,4												
Volume rejeté durant le traitement (mauvaise qualité, panne, ...)	m3	3,5												
4 - Bilan de la distribution d'eau														
Entrée : eau injectée dans le réseau	m3	4,1 = 3,2	n270											
Entrée : eau achetée à d'autres réseaux (communes)	m3	4,2	n490											
Entrée : total volume distribué	m3	4,3 = 4,1 + 4,2												
Sortie : volume compté (privés et collectivités)	m3	4,4												
Sortie : volume fourni aux fontaines et purges	m3	4,5												
Sortie : turbinage Bienvenue = trop plein Bâtiaz	m3	4,6												
Sortie : total volume comptés	m3	4,7 = 4,3 + 4,4 + 4,5												
Sortie : volume non comptabilisé	m3	4,8 = 4,3 - 4,7												



5.7 – Axes stratégiques – éclairage public – quelles opportunités ?

Soutien Région-Energie 2022 - 2023

L'éclairage public est au centre du débat :

Sécurité et Pollution lumineuse

Extinction / abaissement nocturne - Quelles opportunités pour un équilibre des enjeux ?

- Avis de droit
- Recommandations techniques
- Débat avec experts
 - Sécurité / routes
 - Avocate / technique
 - Médecin du sommeil / biologiste



5.8 – Axes stratégiques – mobilité

Soutien Région-Energie 2022 - 2023

Rassembler et proposer les multiples actions pour la promotion de la mobilité douce

Newsletter qui a pour objectif de présenter: tous les mois

- Les évènements / activités qui offrent la possibilité de découvrir de nouveaux modes de déplacement,
- Le « bon plan »,
- Une sortie « mobilité durable » dans la région,
- Une émission ou un rapport sur le thème de la mobilité durable.
- Les projets PROVELO
 - ✓ Biketowork, Bike2school, Cyclomania
 - ✓ Bourse aux vélos, Cours VAE / famille, Vélove



Edito

1,2,3, partez!

Le printemps est là, avec sa fraîcheur matinale et ses après-midis éblouissants. Le moment de profiter à nouveau de sortir les vélos, partir en promenade, s'extasier devant la nature qui se réveille. Activités sportives, ludiques et festives : les occasions sont nombreuses pour découvrir notre région à pied, à vélo ou en transports publics. Ce mois de mai est aussi le mois de la **Suisse Bouge**. Le principe? Des activités pour petits et grands sont organisées dans vos communes! Plus vous bougez, plus votre commune accumule des minutes de mouvement et augmente ses chances de gagner un montant à investir dans un projet sportif pour ses citoyens. Alors, on y va?

- **Inscrivez-vous à la newsletter** et participez au concours pour gagner un **vélo électrique** – Tirage au sort prévu en octobre 2022
- Favorisez les déplacements en vélo de manière ludique en participant à l'une des actions suivantes:



5.9 – Axes stratégiques – communication

MYénergie soutien les communes dans leur communication – chacune reste autonome



- Site [internet](#) et [intranet](#)
- Campagne [ENGAGE](#)
- Page [MYmobilité](#)
- [Astuces et éco-gestes](#)
- Page [FaceBook](#) - informations et bons exemples
- [Soirées d'information](#) en collaboration avec les distributeurs
- Courriers adressés : [Invitations](#), [information sur soutiens](#), questionnaires, etc.
- Véhicules communaux électriques, hydrogène, etc
- Flyers – [écoles](#), citoyens, locataires
- [Média locaux](#)

6 – Défis

- Elections, changement des membres de la commission énergie
 - ✓ Ancrer les projets et le financements
- Faible fréquence des rencontres
 - ✓ Sous-commissions – fréquence adaptée au rythme et besoins du sujet traité
- Responsables politiques aux commissions
 - Pas toujours le bon interlocuteur
 - Pas beaucoup de disponibilité
 - ✓ Important car décisionnel
 - ✓ Sous-commissions – sont inclus des responsables techniques et des experts
- Réactivité des communes lié entre autre à une surcharge
 - ✓ Sous-commissions – focalise le/la membre de la commission énergie sur un sujet qu'il/elle a choisi + appui technique
- Spécificité de chaque commune
 - ✓ Profiter des différents fonctionnements pour enrichir et améliorer les projets



Merci de votre attention

Martine Plomb

Chef de projet
Coordinatrice

c/o Antenne Région Valais romand - Rue du Léman 19 – 1920 Martigny
079 505 77 73, m.plomb@arvr.ch