

Mini.Stadt Lichtensteig

Der Ort für Macher



**Mini.
Stadt**



LICHTENSTEIG
MINI-STADT IM TOGGENBURG

Inhalt

1. Überblick und Rückblick
2. Entwicklungsprojekte
3. Resultat: «Neu in Lichtensteig»
4. Wachsen mit dem «Ort für Macher»
5. Gesamtentwicklungsprojekte
6. Raumplanung



LICHTENSTEIG
MINI-STADT IM TOUGENBURG



Der Ort für Macher



LICHTENSTEIG
MINI-STADT IM TOGGENBURG

Rückblick

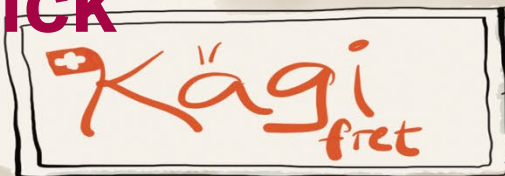
JOST BÜRGi

TICK
TICK
TICK



«ERFINDER
DER SEKUNDE»

KÄLBERMARKT



GRÜNDUNG



TEXTIL



SPITAL



UBS

Der Ort für Macher

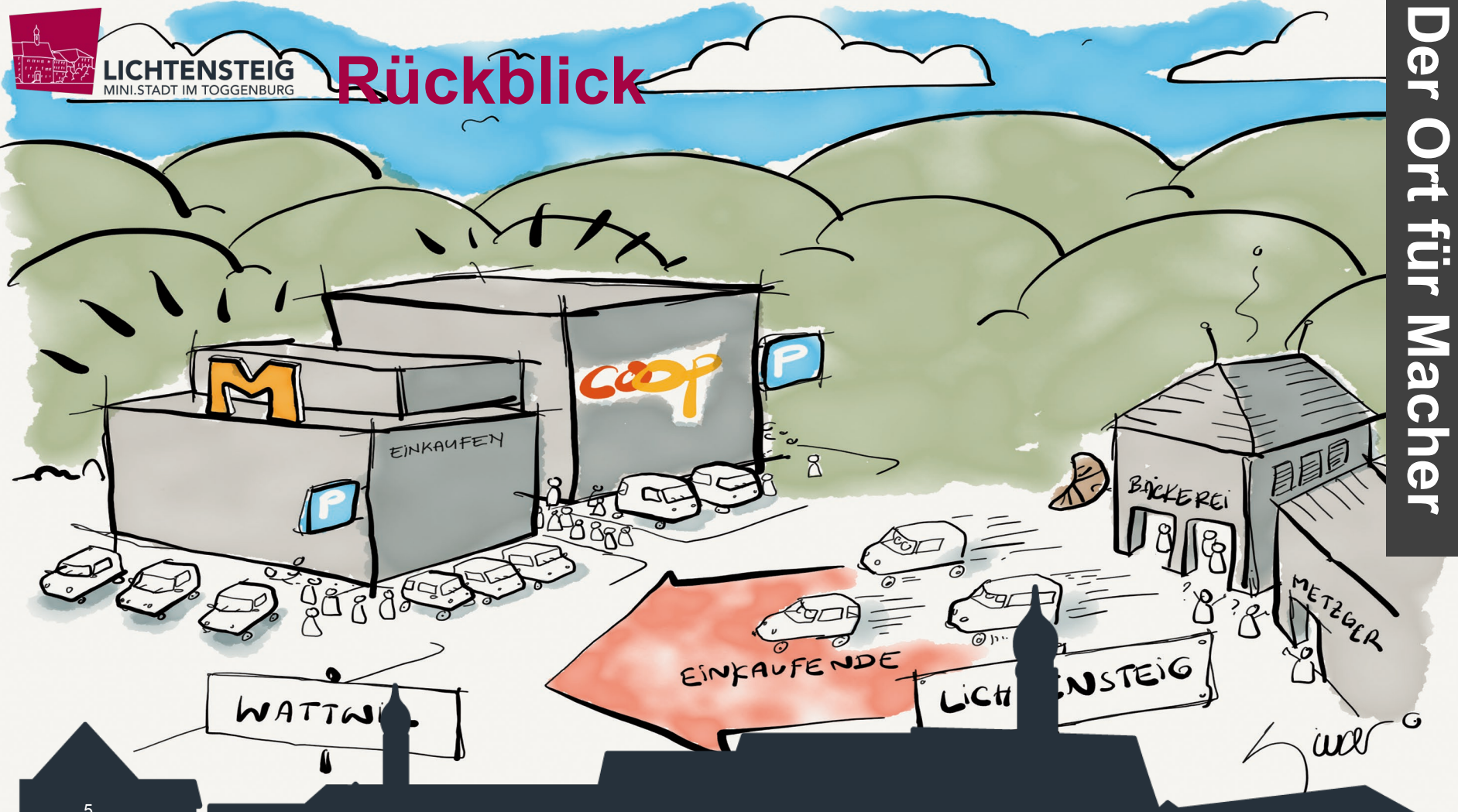
Spaer



LICHTENSTEIG
MINI-STADT IM TOGGENBURG

Rückblick

Der Ort für Macher





LICHTENSTEIG
MINI-STADT IM TOGGENBURG



Entwicklungsprojekte

Netzwerk
Altstadt
2008

Beteiligungs-
prozess
2013

Behörden-
workshops
2015

Netzwerk 60+
2015

Mini.Stadt
Strategie
2016

Ort für
Macher
2019 - 2021



LICHTENSTEIG
MINI-STADT IM TOGGENBURG

STADT-
ANALYSE

GASSEN
CLUB

WOHN-
STRATEGIE

HAUSANALYSE

VERKEHR

ENERGIE

NETZ
WERK
ALTSTADT

ZONEN -

PLANUNG

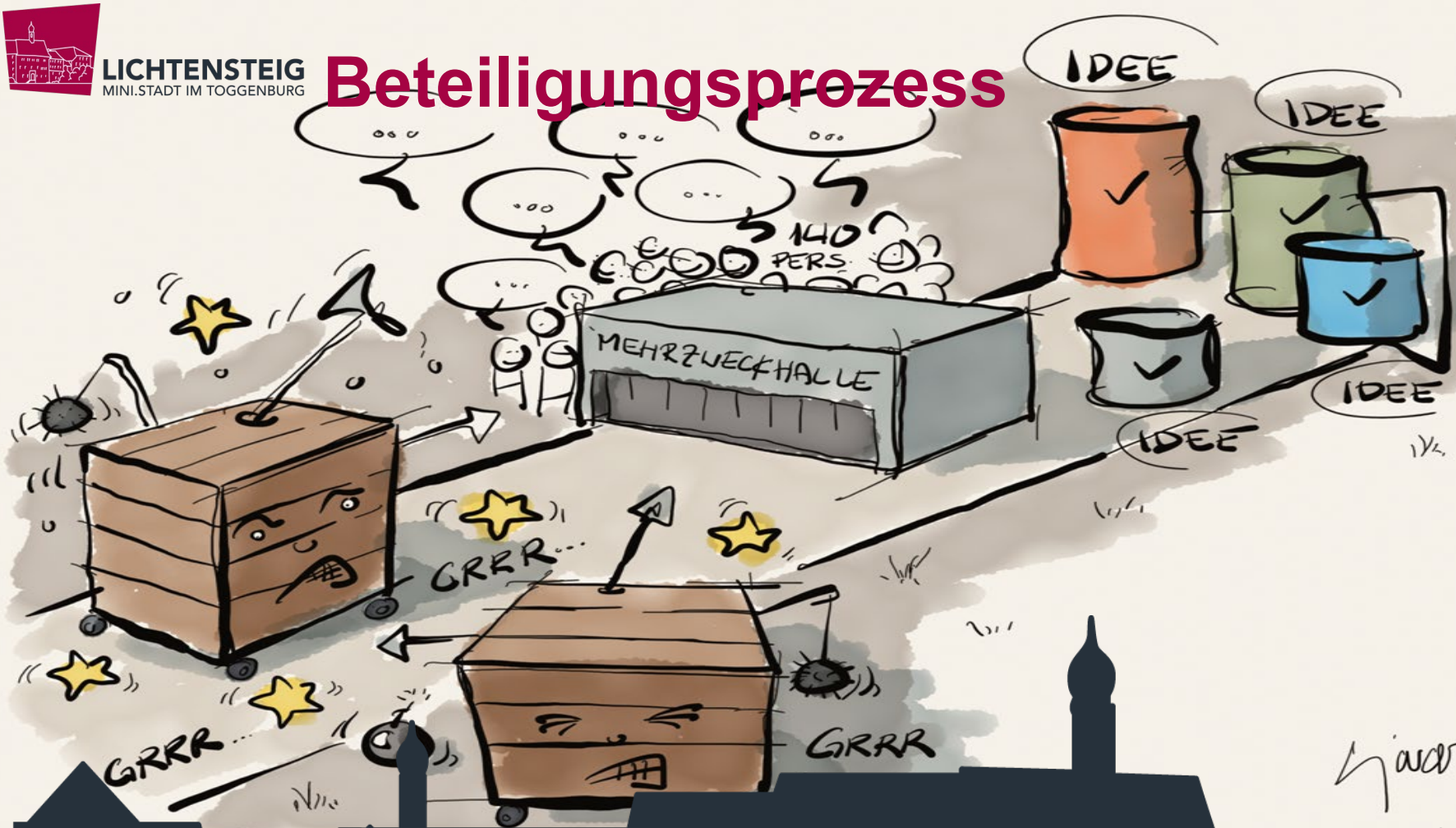
WWS

Der Ort für Macher



LICHTENSTEIG
MINI-STADT IM TOGGENBURG

Beteiligungsprozess



Der Ort für Macher



LICHTENSTEIG
MINI-STADT IM TOEGENBORG

SPIEL- UND
BEGEGNUNGS-
PLATZ

JUGEND-
RAUM

PARKPLATZ
KONZEPT

WOCHEN-
MARKT

ENERGIE-
STADT-
LABEL

SOB - BAHN-
STEG
ERHALT

KALBER-
HALLEN-
SANIERUNG

GESUNDHEITS
VER-
SORGUNG

TISCHTENNIS
PLATZ

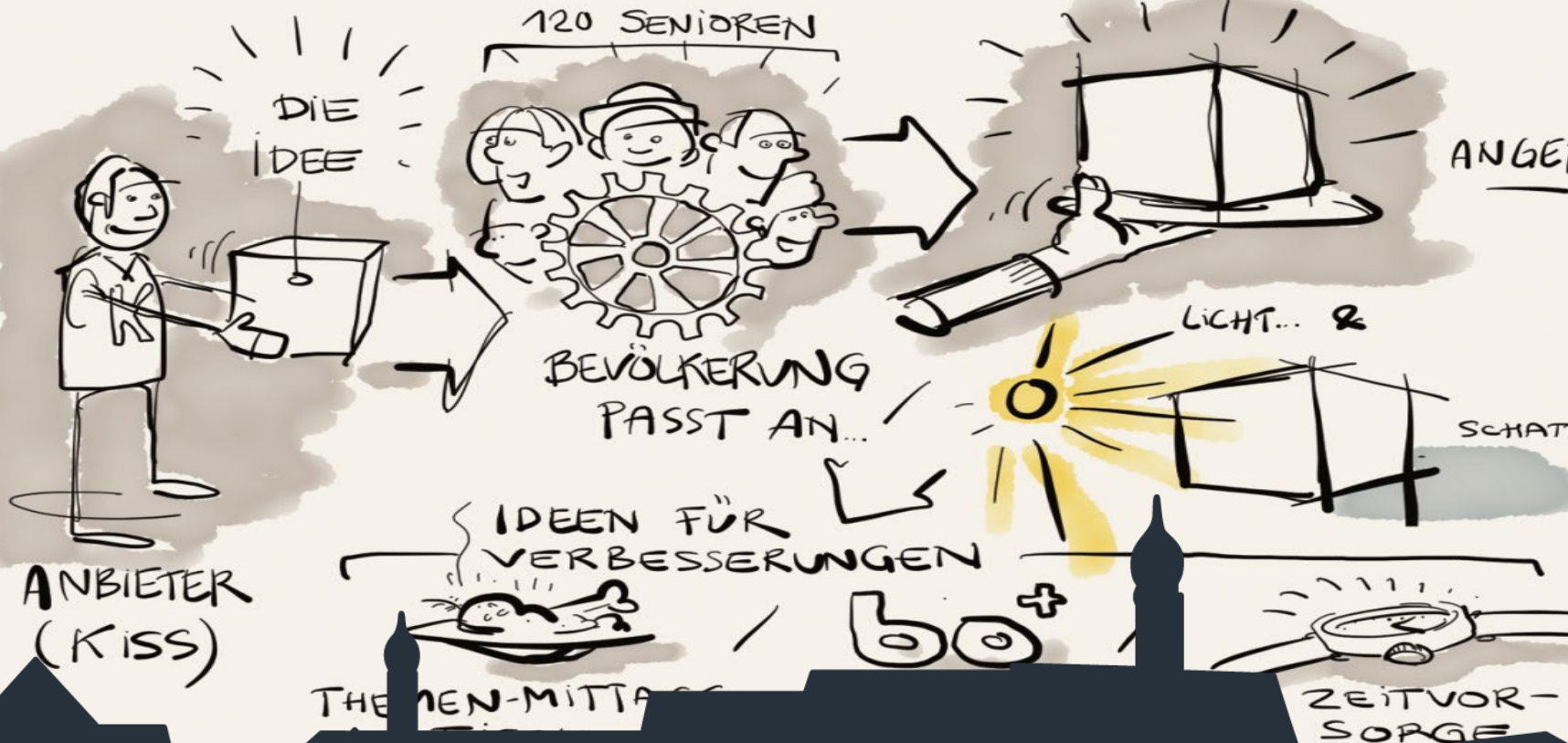
ARBEITS-
GRUPPE
BLÜHENDES
LICHTENSTEIG

Der Ort für Macher

Handwritten signature



KISS





LICHTENSTEIG
MINI-STADT IM TOGGENBURG

Mini. Stadt Strategie



TRENDS

INTERNE
ANALYSE

BETEILI-
GUNGS

NETZWERK
ALTSTADT

Der Ort für Macher



INNOVATIONS-
LICHTENSTEIG
MINI-STADT MIT FOLGENBUND

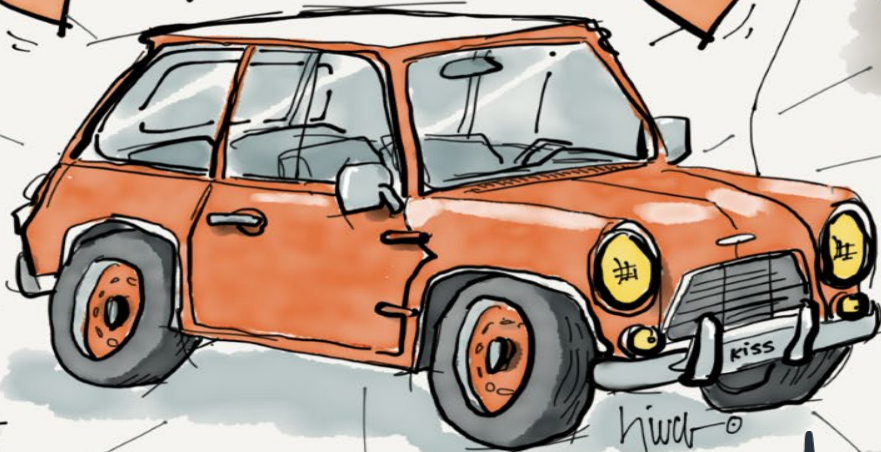
MINI-STADT

PLATTFORMEN
BIETEN

SPEZIELLER
WOHNRAUM

BAULAND UND
RAUMPOTENTIAL
NUTZEN

JUNGE, KULTUR-
INTERESSIERTE
UND WELTOFFENE
BÜRGER AN-
SPRECHEN



STEIGERUNG
DER
IDENTITÄT

BEVÖLKERUNG
WACHSTUM

STEIGERUNG D.
LEBENSQUALITÄT

KORPORATION
AUSBAUE

PARTIZIPATION
ENTWICKELN

KREATIVWIRTSCHAFT

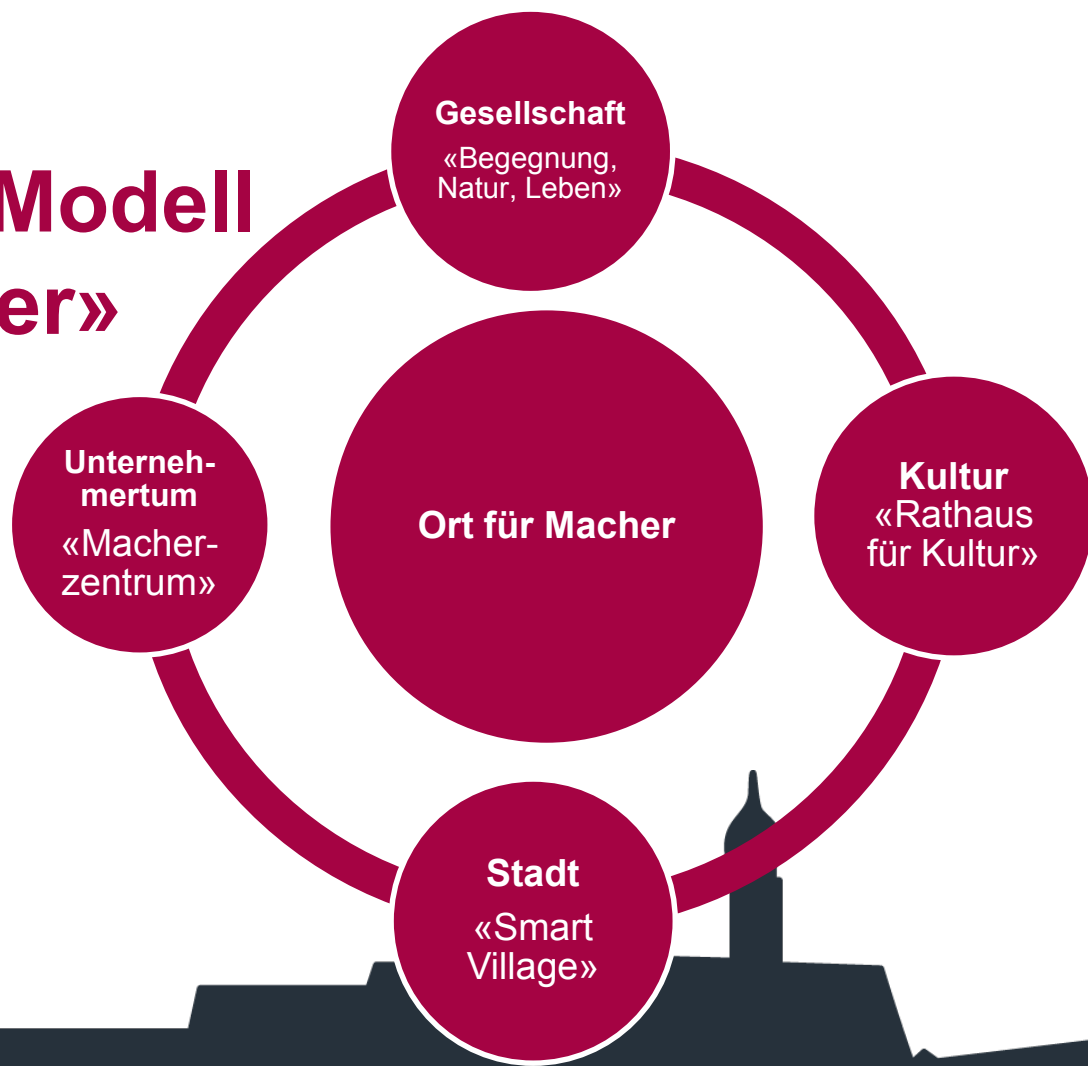
Der Ort für Macher

Resultat: «Neu in Lichtensteig»





Wachsen mit Modell «Ort für Macher»





UMSETZUNGSORIENTIERT

INTERDISZIPLINÄR

EIGENVERANTWORTLICH

GEMEINSAME WERTE

UNKOMPLIZIERT

VERNETZT

PERSÖNLICH

KREATIV

KOOPERATIV

FORTSCHRITTLICH

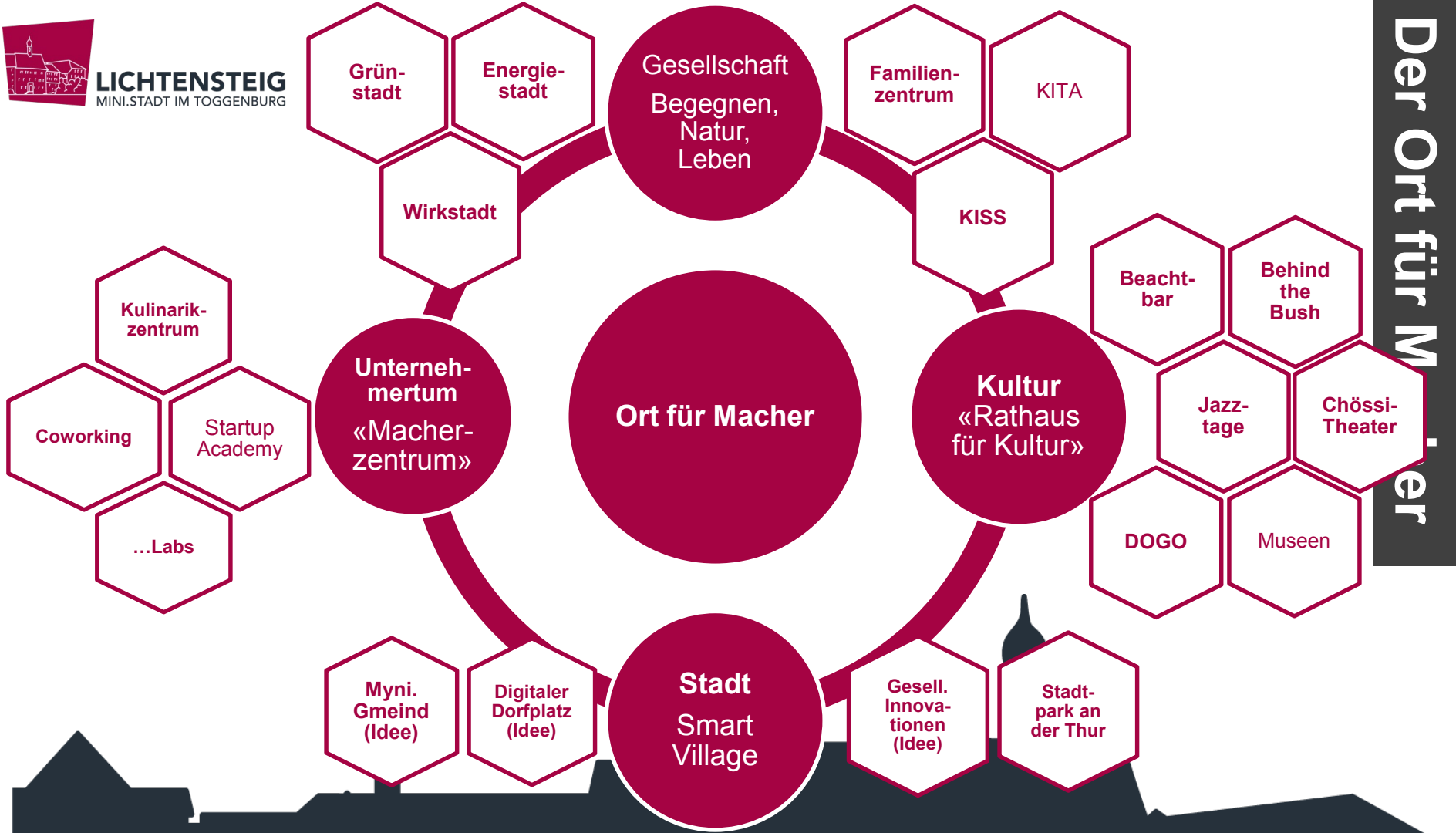
WELTOFFEN



Handwritten signature: *Handwritten signature*

Multiplikatoren

- «Gesellschaftshub», «Macherzentrum», «Rathaus für Kultur» und die «Stadt Lichtensteig» sind Multiplikatoren bzw. Kernprojekte.
- Die Multiplikatoren bieten Nährboden für Neues und die Weiterentwicklung von Bestehendem. Sie gestalten gemeinsam die lokale und regionale Zukunft.
- Das Jost Bürgi Forum ist der Ort, wo Wissenschaft und Praxis gemeinsam Zukunftslösungen entwickeln, die uns gesamtheitlich weiterbringen. Es entsteht ein umfassendes Netzwerk.
- Die gesamtheitliche Entwicklung der Standbeine Gesellschaft, Staat, Kreativität und Markt ist einzigartig und der USP.



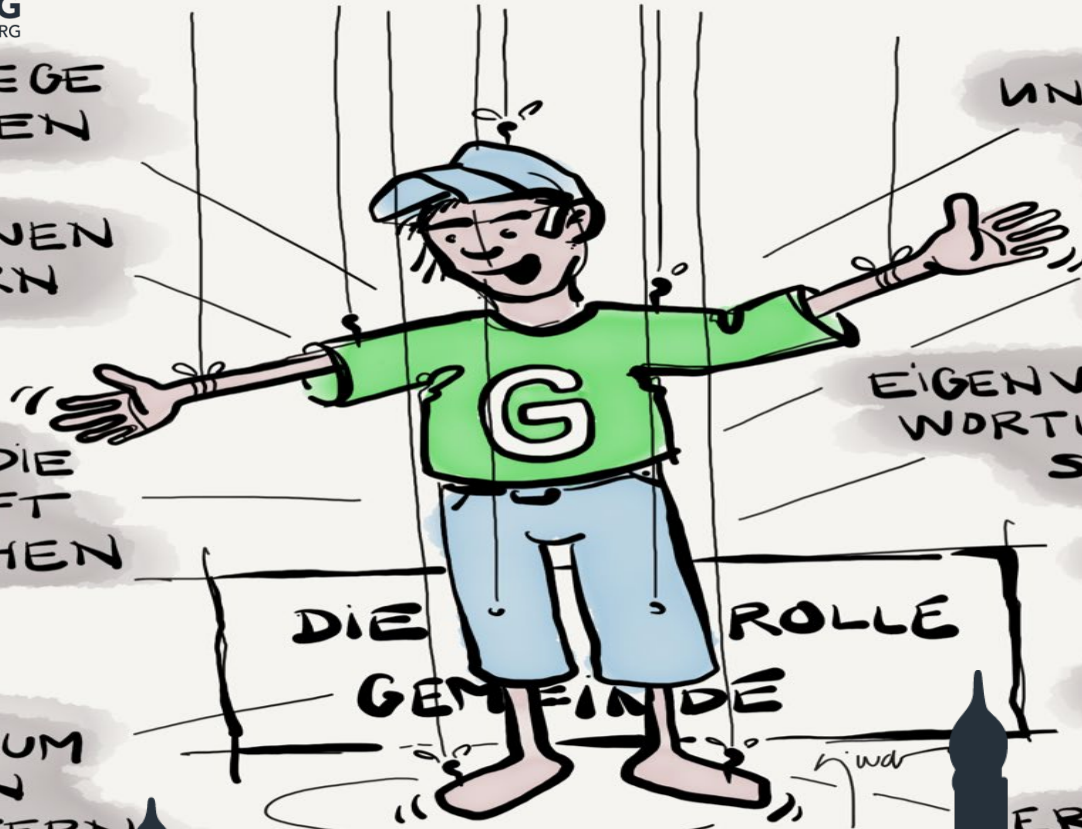


KURZE WEGE
ERHALTEN

INNOVATIONEN
FÖRDERN

BLICK IN DIE
ZUKUNFT
ERMÖGLICHEN

ZUGANG ZUM
WISSEN
ERLEICHTERN



UNKOMPLIZIERT
& EINFACH
ARBEITEN
FREIRÄUME
GEBEN

EIGENVERANT-
WORTUNG UNTER-
STÜTZEN

LOKAL
STARTEN
- REGIONAL
ENTWICKELN

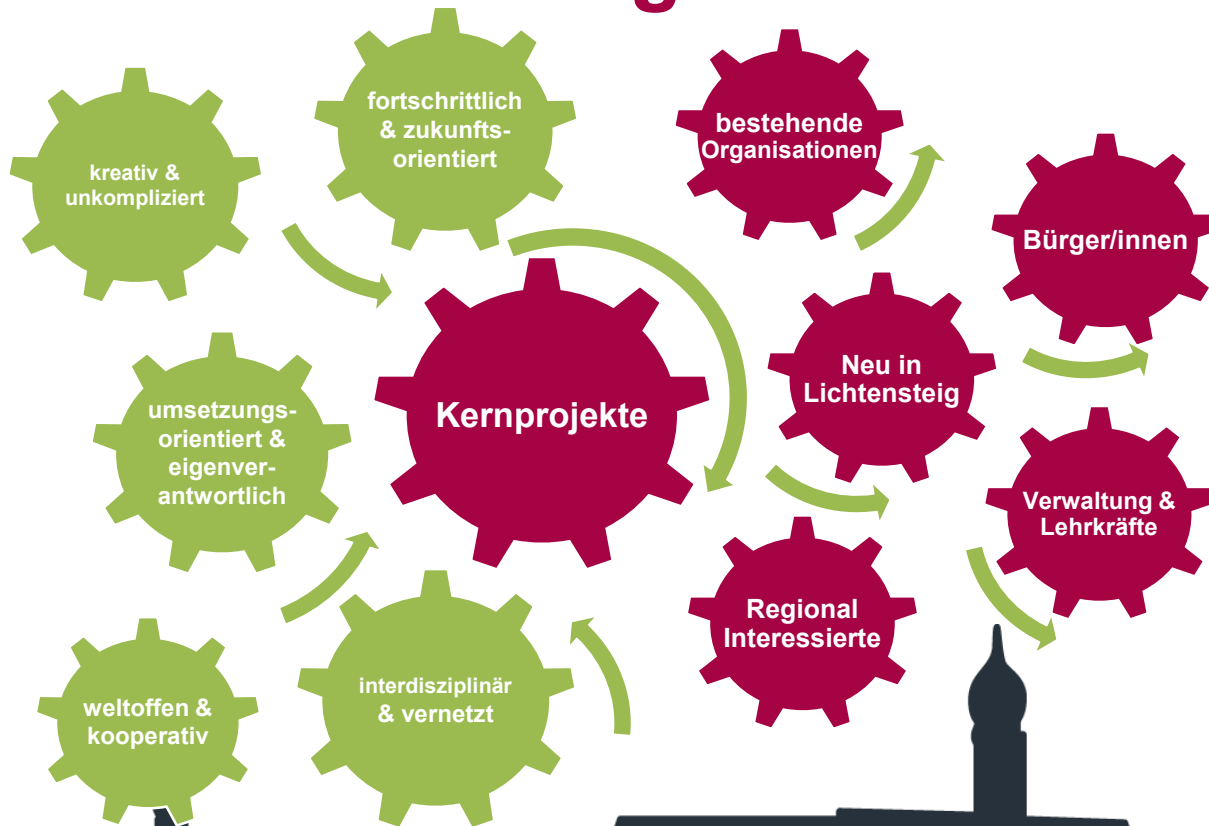
ERMÖGLICHEN

Gesamtentwicklungsprojekte

- Mit der Innenentwicklung und dem städtebaulichen Leitbild werden die langfristigen baulichen Entwicklungsgrundlagen geschaffen.
- Im Partizipationsprojekt werden mit den Kernprojekten mit gemeinsamen Werten weitere Akteure miteinbezogen und die gemeinsame Entwicklung beschleunigt.
- Das authentische Thema Kulinarik bringt neue Leute nach Lichtensteig und zeigt exemplarisch wie das Modell funktioniert.



Werte-Wirkungskette



Innenentwicklung / Raumplanung





Leitsätze

Lichtensteig ist Mini.Stadt im Toggenburg

Die Weltoffenheit und Pluralität von Lichtensteig wird gepflegt, auch um die Stadt für neue EinwohnerInnen attraktiv zu machen. Das zeichnet die Urbanität von Lichtensteig aus. → 12

Die Landschaft ist erlebbarer Teil des Ortsbilds

Durch Schutz, Erhalt und Aufwertung der siedlungsumgebenden Grünräume ist die Landschaft für alle erreichbar und erlebbar. Sie wird Hand in Hand mit dem Siedlungsgebiet weiterentwickelt. → 16

Die Altstadt bleibt das Herz von Lichtensteig

Die Revitalisierung der Altstadt wird fortgesetzt. Ein aktives Management publikumsorientierter Nutzungen sorgt dafür, dass die Altstadt weiterhin ein wichtiger Treffpunkt bleibt. → 20



Leitsätze

Die Hauptstrassen sind die Lebensadern

Sie entwickeln sich zu attraktiven öffentlichen Freiräumen mit hoher räumlicher Qualität und optimalen Bedingungen insbesondere für den Langsamverkehr. → 22

Die Quartiere sind attraktiv und charakterstark

Die Quartiere fügen sich gut in die Landschaft ein, bieten eine hohe Lebensqualität, sind für den Langsamverkehr gut vernetzt und werden entlang der Hauptstrasse verdichtet. → 28

Mini.Stadt ist Stadt für alle mit hoher Baukultur

Freiwilliges Engagement gehört in Lichtensteig zum guten Ton und das soll auch so bleiben. Für die räumliche Qualitätssicherung braucht es griffige und verbindliche Instrumente. → 36



LICHTENSTEIG
MINI-STADT IM TOGGENBURG



