



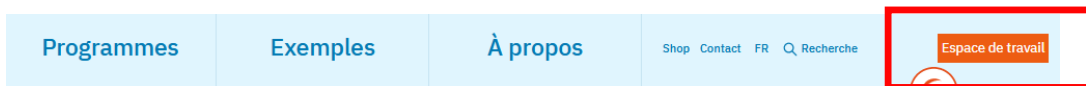
# Les outils et instruments pour les communes

**Cours coordinateurs Cité de l'énergie et délégués à l'énergie**


Lausanne | 29 septembre 2020

Jérôme Attinger, SuisseEnergie pour les communes

## Où trouver les outils pour les communes (en 3 clics) ?



Programmes Exemples À propos Shop Contact FR Q Recherche Espace de travail



### Atteindre les objectifs énergétiques 2030

Programme pour les villes, les communes, les sites et les régions

SuisseEnergie est le programme du Conseil fédéral pour la promotion de l'efficacité énergétique et des énergies renouvelables grâce à des mesures volontaires. Les villes, les communes, les sites ainsi que les régions y jouent un rôle très important et sont soutenus par SuisseEnergie.

- Cité de l'énergie european energy award
- Cité de l'énergie GOLD
- Région-Energie SuisseEnergie pour les Communes
- Smart City SuisseEnergie pour les Communes
- Mobilité SuisseEnergie pour les Communes

<https://www.local-energy.swiss/fr/#/>

Ensuite, cliquer sur Espace de travail

**1<sup>er</sup> clic**

## Où trouver les outils pour les communes (en 3 clics) ?

Programmes

Cité de l'énergie  
european energy award

Région-Energie  
SuisseÉnergie pour les Communes

Smart City  
SuisseÉnergie pour les Communes

Mobilité  
SuisseÉnergie pour les Communes

Société à 2000 watts  
SuisseÉnergie pour les Communes

Site 2000 watts

École de l'énergie

EAE dans les communes

Programme de soutien

Ensuite, cliquer sur  
**Cité de l'énergie**

**2ème clic**

### Messages généraux

#### Développement du centre des localités

Comment les communes redonnent vie à leur centre-ville, de façon durable et respectueuse de l'environnement

De nombreuses communes souhaitent redonner vie à leurs centres-villes, tout en ayant la volonté de s'engager en faveur de la durabilité, de l'efficacité énergétique et de la protection du climat. Comment est-il possible de concilier ces objectifs modernes avec des centres de localités historiques?

## Où trouver les outils pour les communes (en 3 clics) ?



Ensuite, cliquer sur  
**Outils**

**3ème clic**

**Bravo ! Nous y sommes**

**Informations de base** ▼

**Outils** ▲

Guide de planification énergétique territoriale →

Standard bâtiments →

Comptabilité énergétique →

Cahier des charges →

Boîte à outils de communication →

Standard Achats responsables →

Conseils pour économiser l'énergie →

Mobilité dans le communes →



## Planification énergétique territoriale

Permet de planifier à long terme la transition énergétique et la décarbonisation du territoire de l'ensemble de la commune, principalement au niveau de **l'approvisionnement en chaleur**.

Il s'agit de différents modules permettant de mettre en relation la demande future en énergie, les potentiels existants et le développement de réseaux de distribution d'énergie.

C'est un outil à l'attention des **équipes techniques communales** et des prestataires pour les guider dans la réalisation d'une planification territoriale énergétique.

Informations pour les collectivités publiques et spécialistes

## Planification énergétique territoriale

Outils pour un approvisionnement en chaleur et en froid tourné vers l'avenir

Etat: Octobre 2019

### Module 1 en bref

**Approvisionnement en chaleur et en froid**  
La planification énergétique territoriale permet de coordonner l'approvisionnement énergétique et de l'adapter au développement structurel d'une commune. Concentrée sur l'approvisionnement en chaleur et en froid et l'utilisation des sources d'énergies renouvelables disponibles localement, la planification énergétique territoriale peut représenter une part importante des concepts énergétiques généraux d'une commune. Ces concepts peuvent également porter sur les questions de l'électricité et de la mobilité.

**Utilité et signification**  
La planification énergétique territoriale a pour but d'optimiser et d'assurer à long terme l'approvisionnement en chaleur et en froid des communes. Elle permet en outre de fixer de manière contraignante les principes de base de la politique énergétique. Il s'agit, à cet égard, d'observer les critères suivants :

- Sécurité de l'approvisionnement
- Rentabilité
- Respect de l'environnement, notamment émissions de CO<sub>2</sub>

**Informations complémentaires et liens**

- Annexe aux modules 1 à 10

Module 1 : But et signification  
Qu'est-ce qu'une planification énergétique territoriale ?

Module 2 : Procédure

Module 3 : Demande en énergie

Module 4 : Potentiel énergétique

Module 5 : Production de chaleur

Module 6 : Réseaux de chaleur

Module 7 : Mise en oeuvre

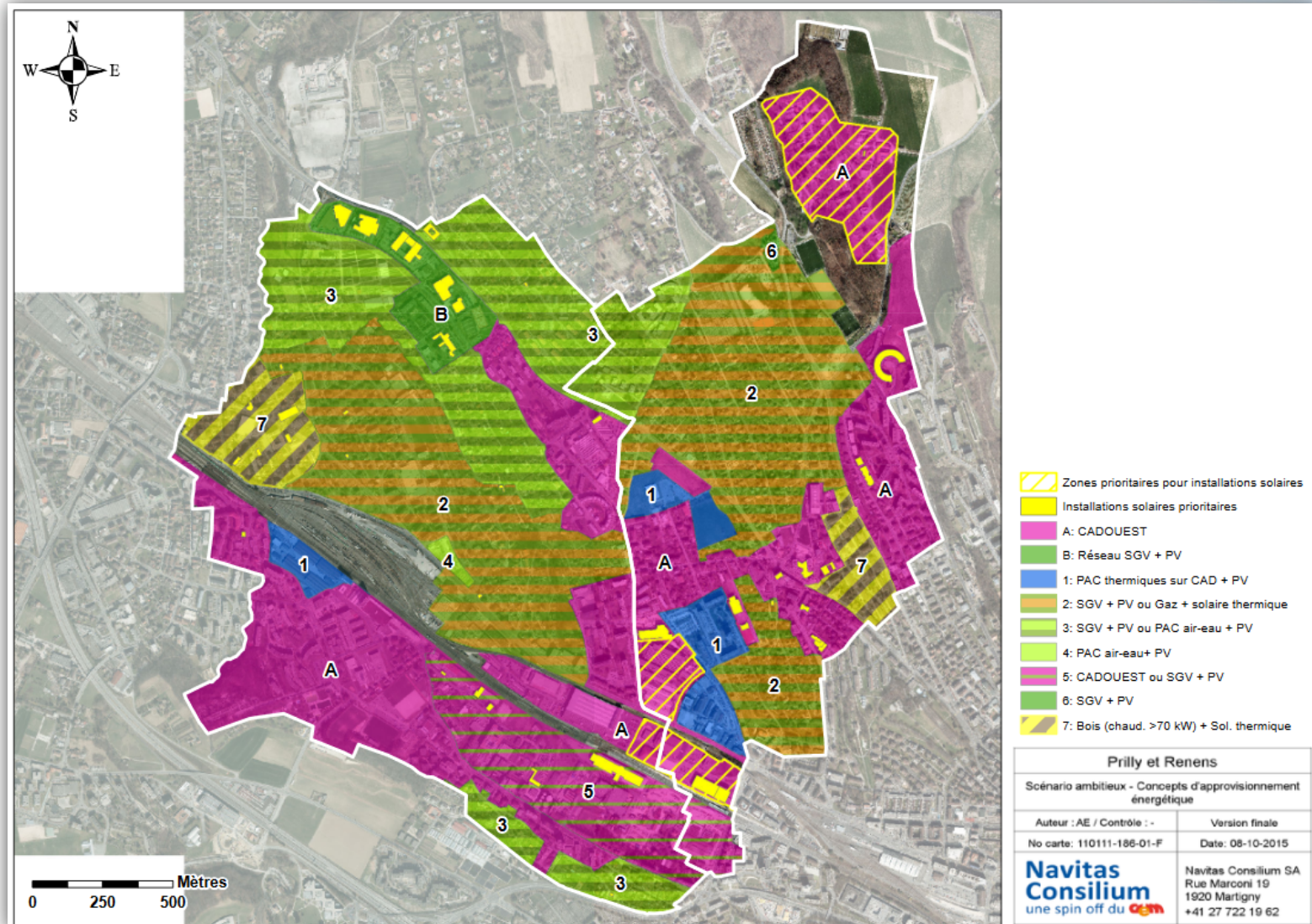
Module 8 : Contrôle des résultats

Module 9 : Concession EAE

Module 10 : Stratégie gaz

suisse énergie  
Notre engagement, notre futur

## Exemple de la carte de synthèse des communes de Prilly et Renens





## Standards Bâtiments 2019

Une commune Cité de l'énergie se doit d'être **exemplaire dans la gestion de son patrimoine**. Les Standards Bâtiments 2019 décrivent comment cette exemplarité se concrétise dans la rénovation et la construction de bâtiments publics.

C'est un outil à l'attention :

- **des autorités politiques** : pour l'engagement politique
- **des équipes techniques communales** : pour la mise en œuvre





## Exemple des objectifs visés pour un nouveau bâtiment

### Standard Bâtiments 2019.1

Normes pour des bâtiments respectueux de l'énergie et de l'environnement

1

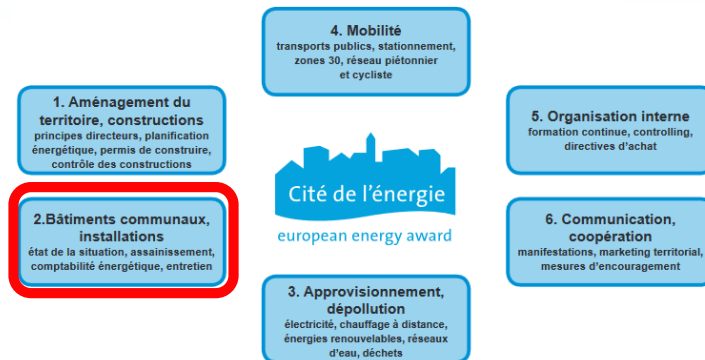


[www.minergie.ch/fr](http://www.minergie.ch/fr)  
[www.2000watt.swiss/fr](http://www.2000watt.swiss/fr)

#### Nouvelles constructions

Les nouvelles constructions répondent aux normes MINERGIE®-A ou MINERGIE®-P ainsi qu'à l'exigence ECO (voir point 5). Alternative : Les bâtiments neufs sont compatibles avec « La voie SIA vers l'efficacité énergétique » (cahier technique SIA 2040) et sont accompagnés d'une attestation d'un organisme indépendant (AQ). Au moins 20% des besoins annuels en électricité sont produits localement (dans ou sur le bâtiment).

La durabilité environnementale est un facteur décisif dans les concours d'architecture et les contrats d'études. Si des bâtiments publics font partie de sites présentant une surface de référence énergétique supérieure à env. 10 000 m<sup>2</sup> ou 1 ha de superficie, ils peuvent être développés, réalisés et exploités selon les exigences du certificat pour les sites 2000 watts.



## Enercoach : comptabilité énergétique

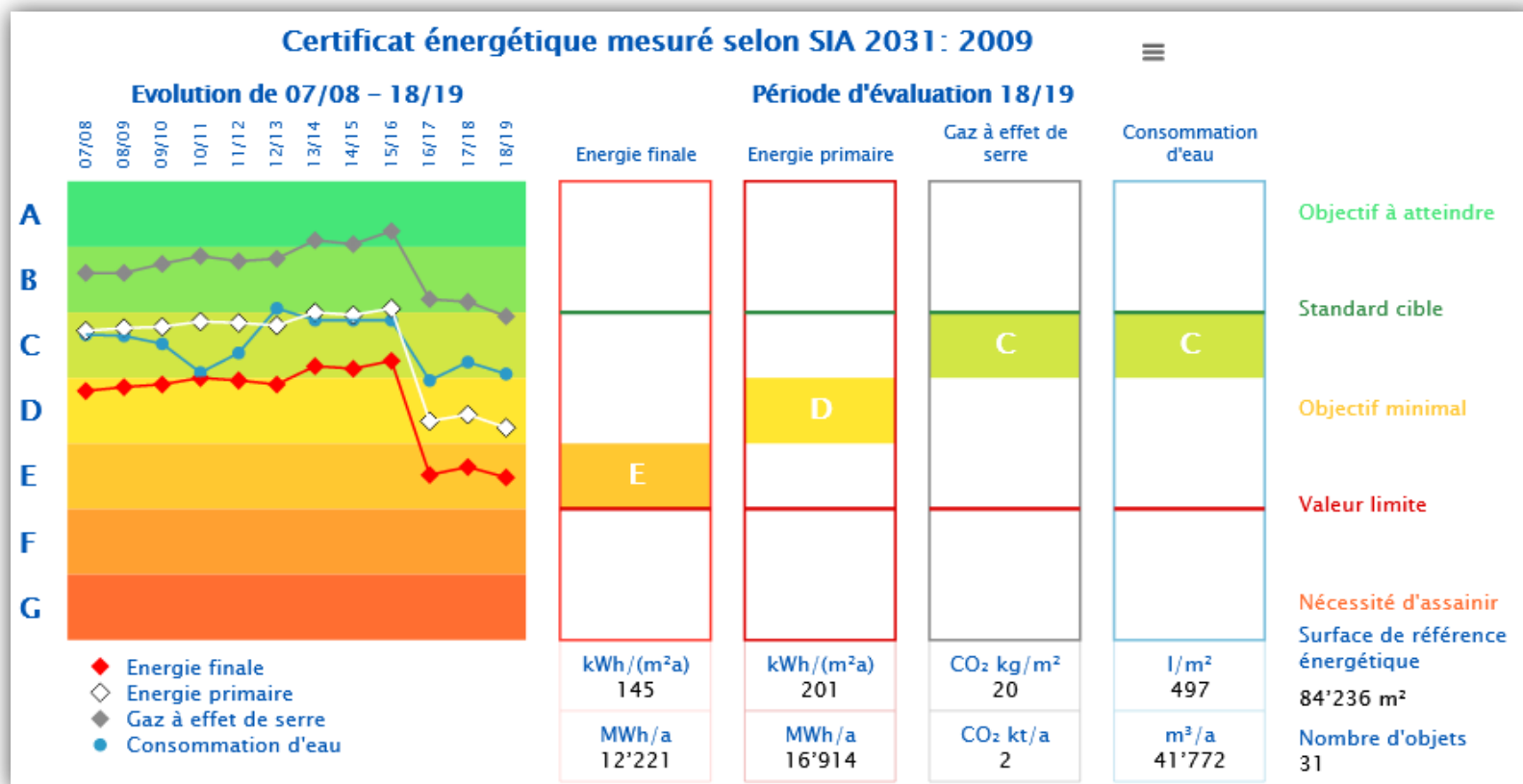
Il s'agit d'un outil permettant de suivre annuellement la consommation des flux énergétiques (chaleur, électricité, eau) des bâtiments publics et d'identifier des pistes pour des mesures d'améliorations.

C'est un outil à l'attention :

- **des équipes techniques communales** : pour la mise en œuvre pour le suivi et la communication interne
- **des autorités politiques** : pour démontrer les efforts mis en œuvre dans la gestion du patrimoine communal.



## Exemple des graphiques générés par Enercoach





## Cahier des charges Cité de l'énergie

Il s'agit d'un document présentant des modèles pour l'élaboration de cahiers des charges pour les délégués à l'énergie, l'administration communales et les commissions communales.

C'est un outil à l'attention :

- **des autorités politiques** : pour l'engagement politique
- **des équipes techniques communales** : pour la mise en œuvre

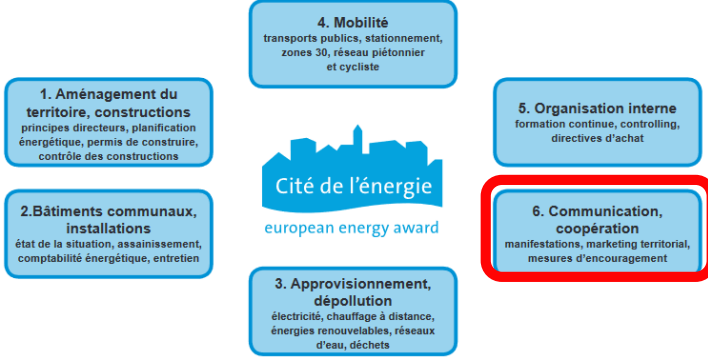


Le groupe de travail « Cité de l'énergie », responsable de l'avancement des travaux, intervient en tant qu'organe consultatif et de coordination de l'ensemble de la démarche et du processus.

Dans le respect de son cahier des charges, il a les principales tâches suivantes :

- Avoir un point permanent à l'ordre du jour de ses séances pour assurer le suivi de la mise en œuvre du concept énergétique communal (par exemple, point x « suivi et gestion du concept énergétique ») ;
- Se réunir au moins trois fois par année dans le but notamment de contrôler les résultats et adapter le plan d'actions (processus d'amélioration continue) ;
- Déterminer les besoins de communication interne et externe ;
- Informer régulièrement la Municipalité et le Conseil communal sur l'avancement des travaux ;
- Veiller à associer les organes décisionnels dans le déroulement des travaux ;
- Préparer les éléments nécessaires à l'attention de la Municipalité pour l'aider dans ses prises de position et décision ;
- Entretenir les relations avec l'Association « Cité de l'Energie » et avec SuisseEnergie pour les Communes ;
- Elaborer des concepts et de projets sur mandat de la Municipalité ;
- Evaluer la nécessité d'adjoindre des mandataires et coordonner les activités découlant des mandats.

## Exemple d'un cahier des charges d'un groupe de travail «Cité de l'énergie»



## Boîte à outils pour la communication

Ce guide donne des exemples de communication autour de Cité de l'énergie selon différents vecteurs de communication (site internet, brochures, manifestations, etc.)

C'est un outil à l'attention :

- **des équipes communales** : pour établir un plan de communication et pour la mise en œuvre

**Boîte à outils pour**  
**« MIEUX communiquer dans les Cités de l'énergie »**

Cité de l'énergie  
european energy award

suisse énergie  
Notre engagement. Votre futur.

[Diagnostic de la communication dans votre Cité de l'énergie](#)

[Boîte à outils \(sommaire\)](#)

Faites carburer la communication de votre Cité de l'énergie : des exemples, des instruments d'application et de la documentation pour dix domaines de votre communication.

[Trois produits Cité de l'énergie](#)

Commandez les produits de communication clé en main pour les Cités de l'énergie. Vous pourrez les utiliser tout de suite.

[Guide de communication](#)

Conseils pour des relations publiques efficaces.

## Idées et exemples de communication sur le site Internet de la commune

### « MIEUX communiquer » sur le site Internet : idées et exemples

**Conseil** > Consultez le [manuel d'utilisation du logo Cité de l'énergie](#)

#### STANDARD

Présence du logo Cité de l'énergie sur la page d'accueil, avec un lien vers [www.citedelenergie.ch](http://www.citedelenergie.ch).

Exemple de solution légère comportant un lien vers le site Internet de Cité de l'énergie : [www.sierre.ch](http://www.sierre.ch)

**Les logos Cité de l'énergie de toutes les communes peuvent être téléchargés depuis [www.citedelenergie.ch](http://www.citedelenergie.ch).**  
Ils sont en outre disponibles sous forme d'images vectorielles et de fichiers \*.jpg sur [www.citedelenergie.ch/nom\\_de\\_la\\_localite](http://www.citedelenergie.ch/nom_de_la_localite).  
Exemple : [www.citedelenergie.ch/porrentruy](http://www.citedelenergie.ch/porrentruy)

Charge de travail : compter 2 heures

Coûts matériels : aucun

#### DOCUMENTS ET TÉLÉCHARGEMENTS

- ▶ [Modèle de texte « Nous sommes Cité de l'énergie »](#)
- ▶ [L'utilité du label Cité de l'énergie](#) (de solides arguments)

#### OPTIMAL

Le logo Cité de l'énergie sur la page d'accueil, assorti d'un lien vers [www.citedelenergie.ch](http://www.citedelenergie.ch). Des pages secondaires renseignent sur les mesures, les offres de conseil, les programmes d'encouragement etc..

**Cité de l'énergie Meyrin:** Logo sur la page d'accueil, avec des informations sur le thème de l'énergie en général et les économies d'énergie en particulier, un lien vers le site Internet de Cité de l'énergie : [www.meyrin.ch](http://www.meyrin.ch)

**Cité de l'énergie Prilly:** Logo sur la page d'accueil, avec des informations sur le thème de l'énergie : [www.prilly.ch](http://www.prilly.ch)

**Cité de l'énergie Fontenais :** Logo sur la page d'accueil, avec des informations sur le programme Cité de l'énergie : [www.fontenais.ch](http://www.fontenais.ch)

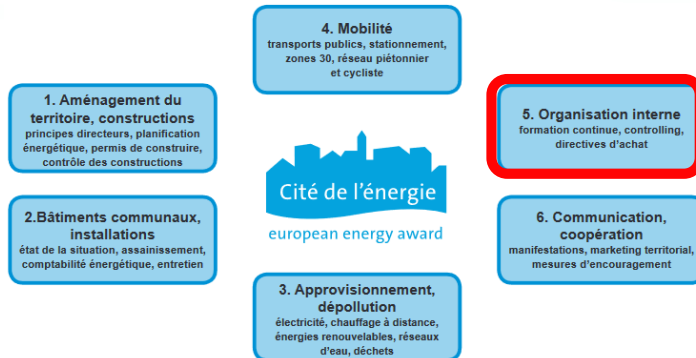
Charge de travail : compter au moins 8 heures

Coûts matériels : support Internet de la commune

#### DOCUMENTS ET TÉLÉCHARGEMENTS

- ▶ Vous trouverez [la fiche d'information Cité de l'énergie](#) et le [rapport Cité de l'énergie](#) consacrés à votre commune sur [www.citedelenergie.ch/nom\\_de\\_la\\_localite](http://www.citedelenergie.ch/nom_de_la_localite). Exemple : [www.citedelenergie.ch/neuchatel](http://www.citedelenergie.ch/neuchatel)

Page 11



## Standard Achats responsables 2018

Il s'agit d'un document présentant les différents labels dans les différents domaines d'achats des communes (papier, biens de consommation, produits de nettoyage, appareils électriques, véhicules électriques, etc.).

C'est un outil à l'attention :

- **des autorités politiques** : pour l'engagement politique
- **des équipes communales** : pour la mise en œuvre





## Comment choisir vos futurs appareils électroniques et électriques ?

2



[oeffentlichebeschaffung.kompass-nachhaltigkeit.ch/fr/](http://oeffentlichebeschaffung.kompass-nachhaltigkeit.ch/fr/)  
[www.achats-responsables.ch](http://www.achats-responsables.ch)  
> Produits et prestations > Dossier  
Matériel électrique et électronique  
[www.topten.ch](http://www.topten.ch)  
[www.blauer-engel.de](http://www.blauer-engel.de)  
[www.tcodevelopment.de](http://www.tcodevelopment.de)  
[www.labelinfo.ch](http://www.labelinfo.ch)  
[www.suisseenergie.ch](http://www.suisseenergie.ch)  
[www.ofev.admin.ch](http://www.ofev.admin.ch) > Mots-clé  
A-Z > Marchés publics > Guides

### Informatique et appareils

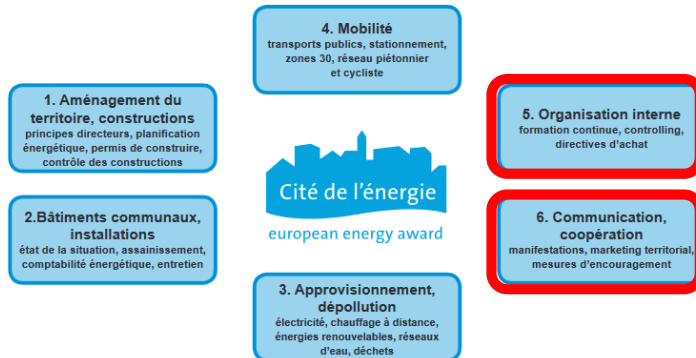
Les nouveaux appareils pour le bureau ou le ménage figurent sur [www.topten.ch](http://www.topten.ch) ou répondent à des exigences identiques. Pour les appareils de bureau, il faut privilégier l'écolabel « Blauer Engel »<sup>1</sup> et/ou « TCO »<sup>1</sup> dans un souci d'écologie, de santé et de respect des aspects sociaux. Les nouveaux appareils pour le bureau ou le ménage figurent sur [www.topten.ch](http://www.topten.ch) ou répondent à des exigences identiques. Pour les appareils de bureau, il faut privilégier l'écolabel « Blauer Engel »<sup>1</sup> et/ou « TCO »<sup>1</sup>, dans un souci d'écologie, de santé et de respect des aspects sociaux.

Le portail internet [www.topten.ch](http://www.topten.ch) évalue les appareils électriques selon leur consommation électrique, alors que le label « Blauer Engel » prend également en compte les aspects liés à la protection de la santé et à la sécurité au travail. Le label « TCO » se réfère également aux critères écologiques et sociaux.

Pour les postes informatiques, les systèmes Thin Client sont recommandés. Le hardware est réduit à un minimum et le traitement des données a lieu dans un serveur central, ce qui permet de consommer moins d'énergie.

Des informations détaillées ainsi qu'une fiche technique sur l'informatique et les appareils sont disponibles sur le site internet *Boussole de durabilité*.

<sup>1</sup> ou produit répondant à des exigences identiques



## La brochure «Mieux habiter» de SuisseEnergie

Il s'agit d'une mine d'or de trucs et astuces pour gérer les locaux.

Trop froid ? Trop chaud ? Trop sec ? Trop humide ? Mauvaises odeurs ?

C'est un outil à l'attention :

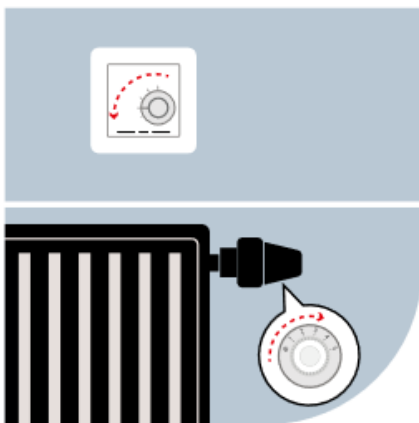
- **des équipes communales** : pour la mise en œuvre

Il est également possible d'utiliser cette brochure à l'attention de la population.



## TROP SEC

### EN HIVER



#### Baisser le chauffage

Plus une pièce est chaude, plus l'air devient sec. Par conséquent, baissez la température. Vous trouverez comment procéder à la page 5 au point «Trop chaud – en hiver».



#### Plus d'infos

Brochure  
«Le guide du chauffage»



#### Aérer correctement

Les fenêtres basculées en permanence conduisent non seulement à des déperditions de chaleur mais aussi d'humidité. Ouvrez complètement toutes les fenêtres au moins 3 fois par jour pendant 5 à 10 minutes. Plus la température extérieure est basse, plus la durée d'aération devra être courte. Si vous avez une ventilation mécanique, baissez le régulateur d'un cran.



Brochure  
«Economiser l'énergie au quotidien»



## Que faire si l'air est trop sec en hiver ?



1. Aménagement du territoire, constructions  
principes directeurs, planification énergétique, permis de construire, contrôle des constructions

2. Bâtiments communaux, installations  
état de la situation, assainissement, comptabilité énergétique, entretien

4. Mobilité  
transports publics, stationnement, zones 30, réseau piétonnier et cycliste



3. Approvisionnement, dépollution  
électricité, chauffage à distance, énergies renouvelables, réseaux d'eau, déchets

5. Organisation interne  
formation continue, controlling, directives d'achat

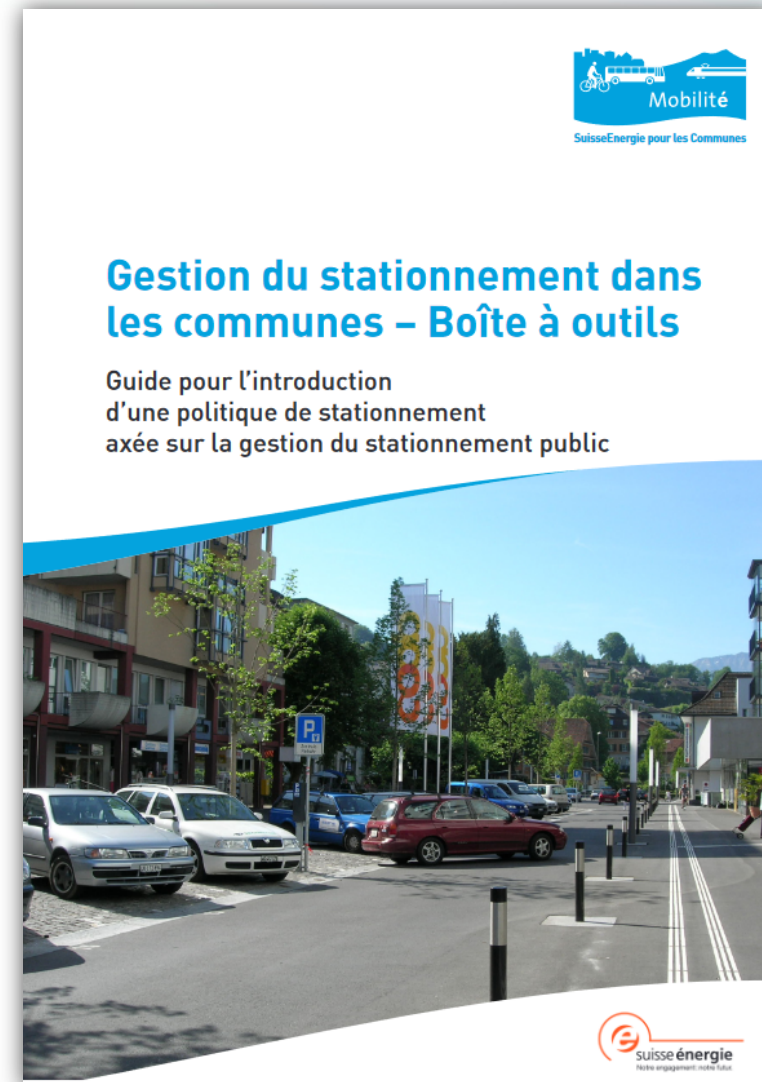
6. Communication, coopération  
manifestations, marketing territorial, mesures d'encouragement

## Mobilité dans les communes

Il s'agit d'un répertoire d'idées et de guide pour soutenir les communes dans la mise en place d'une mobilité durable.

C'est un outil à l'attention :

- **des autorités politiques** : pour l'engagement politique
- **des équipes techniques communales** : pour la mise en œuvre



## Bouchons et dangers autour de l'école entre 7h45 et 8h00 ?

### Mais aussi :

- Mobilité électrique
- Plan de mobilité pour les communes
- Comptabilité de la mobilité
- Introduction d'une politique de stationnement

## Guide pour la sécurisation du chemin de l'école

Outil destiné aux communes pour appréhender les itinéraires scolaires et éviter les « parents-taxis »



## D'autres outils sont encore disponibles dans les Espaces de travail des différents programmes de SuisseEnergie pour les communes





The screenshot shows the top navigation bar of the SuisseEnergie website. It includes a menu icon, the 'Espace de travail' tab, and links for 'Adresses', 'Intranet', and 'Projets'. On the right, there are links for 'Shop', 'Contact', and 'FR', along with the 'local-energy.swiss' logo. Below the navigation bar is the 'Programmes' section, which displays a grid of nine program tiles. Each tile contains a logo and the name of the program, with some also including the text 'SuisseEnergie pour les Communes'.

Programmes				
 Cité de l'énergie european energy award	 Région-Energie SuisseEnergie pour les Communes	 Smart City SuisseEnergie pour les Communes	 Mobilité SuisseEnergie pour les Communes	 Société à 2000 watts SuisseEnergie pour les Communes
 Site 2000 watts	École de l'énergie	EAE dans les communes	Programme de soutien	


# Programme Région-Energie


## Outils et instruments


Collaboration intercommunale 


Développement du centre des localités 

Planification énergétique territoriale 

Tourisme 


Infrastructure et approvisionnement 

Entreprises d'approvisionnement énergétique EAE 


Calculateur énergie et climat 

# Programme Mobilité dans les communes


## Outils et instruments

Mobilité dans les communes 


---

Mobilité dans les entreprises 

---

Mobilité dans la planification des sites 

---

Mobilité lors de manifestations 



# Programme Société à 2000 watts

## Outils et instruments

Fit pour 2000 watts



---

Calculateur énergie et climat



---

«Muster-Charta»



# Ecole de l'énergie

## École de l'énergie



Programmes > École de l'énergie

### Une École de l'énergie, qu'est-ce que c'est ?

Devenir École de l'énergie

Les Écoles de l'énergie

Outils et documents  
(l'espace Pro)

Partnerprogramme

## Une École de l'énergie, qu'est-ce que c'est ?

Ecole de l'énergie est une distinction que nous attribuons aux écoles qui s'engagent continuellement sur les thèmes de l'énergie. Le but étant de faire diminuer la consommation énergétique des écoles, de faire davantage appel aux énergies renouvelables et de promouvoir la mobilité et l'utilisation responsable de l'énergie.

[En savoir plus](#) →



## Contact/Information

Jérôme Attinger  
c/o Planair SA  
Crêt 108a  
CH-2314 La Sagne  
Tel. +41 32 933 88 40

[jerome.atinger@planair.ch](mailto:jerome.atinger@planair.ch)

**Mais votre premier  
contact est surtout  
votre Conseiller/ère  
Cité de l'énergie !!!**



**SuisseEnergie** est le programme du Conseil fédéral pour la promotion de l'efficacité énergétique et des énergies renouvelables grâce à des mesures volontaires. Les villes, les communes, les sites ainsi que les régions y jouent un rôle très important et sont soutenus par SuisseEnergie.

L'association décerne le label « **Cité de l'énergie** » aux villes, communes et régions qui s'engagent sans relâche pour une utilisation efficace de l'énergie, pour la protection du climat ainsi qu'en faveur des énergies renouvelables. Les critères d'attribution sont exigeants, ce qui garantit des standards élevés sur le long terme et fait du label un précieux outil de planification. On dénombre déjà plus de 400 « Cités de l'énergie ».