

Gestion intelligente des déchets

Fiche d'information

Le Smart Waste Management est un terme générique désignant la gestion intelligente et numérique des déchets urbains. L'utilisation de capteurs de niveau et de conteneurs à déchets avec presses intégrées permet d'optimiser et de réduire les tournées des camions. Il est ainsi possible de réduire les émissions de CO₂ et la consommation d'énergie.

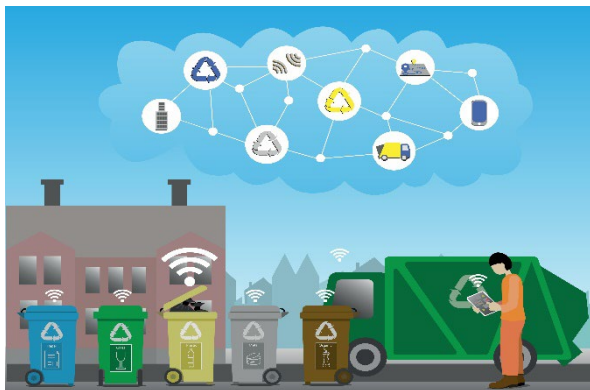
Description

La gestion intelligente des déchets est un moyen efficace de gérer les volumes croissants de déchets urbains. L'installation de capteurs de niveau permet d'assurer un vidage ciblé des conteneurs de déchets pleins. Il est en outre possible d'utiliser des conteneurs avec des presses à ordures intégrées pour réduire les tournées des camions. Un logiciel central traite toutes les données entrantes des capteurs de niveau. L'analyse des données permet de placer les conteneurs de déchets en fonction des besoins et d'optimiser les itinéraires de vidage des conteneurs. L'efficacité accrue des opérations de vidage permet d'éviter les déplacements inutiles.

Enfin, la gestion intelligente des déchets contribue à la propreté de l'espace public et améliore la qualité de vie de la population.

Mise en œuvre réussie par exemple à :

[Münchenbuchsee](#) [Bâle](#) [Monthey](#)



Évaluation

Avantages



Réduction des
émissions



Planification
d'itinéraire
optimisée



Réduction des
coûts d'exploitation



Plus de
propreté

Efficacité des ressources

Écologie



Technique



Rentabilité

Coûts



Avantages financiers



Avantages pour la population

Plus-value sociale



Qualité de vie

