

Groupe de travail Ouest lausannois Energie & Environnement

Genèse et fonctionnement

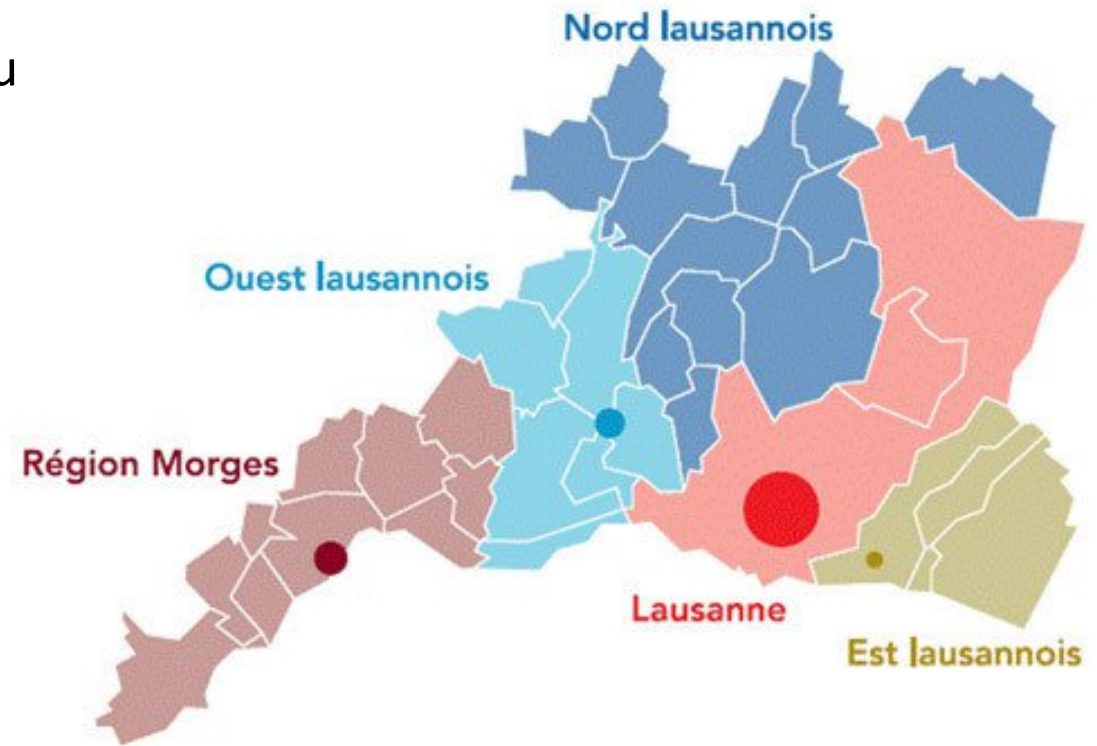
Colin Jequier - Responsable Energie & Environnement
Mars 2020



Contexte

L'Ouest lausannois est intégré au PALM, il y représente un des 5 secteurs du projet d'agglomération Lausanne-Morges.

Il est au centre de ce projet de territoire.



Au niveau de l'Ouest, enjeux très importants en matière de croissance démographique et de requalification de grandes poches industrielles.

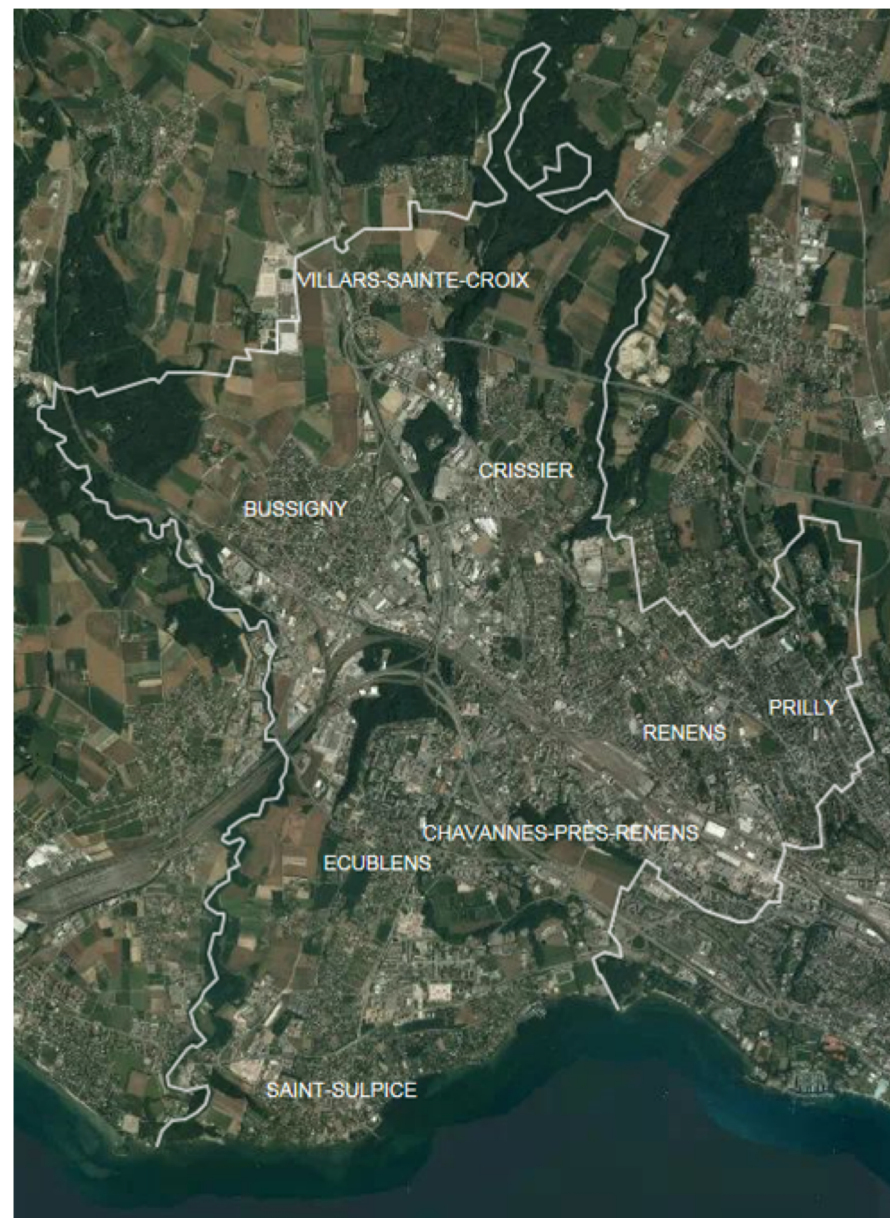
Contexte

Ouest Lausannois, 1 district,
8 communes.

Dont 5 Cité de l'énergie.

Liées par une convention de
collaboration depuis 2004 et un
schéma directeur intercommunal
pour le développement territorial
(SDOL).

Bureau du SDOL, organe exécutif
intercommunal.

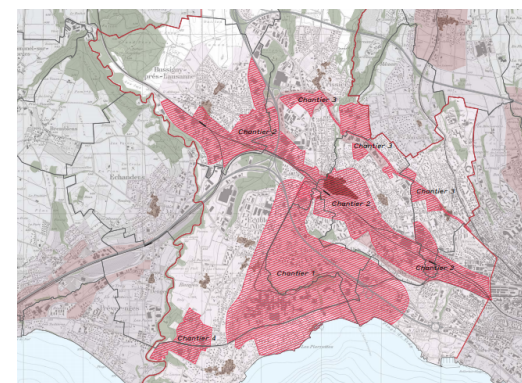
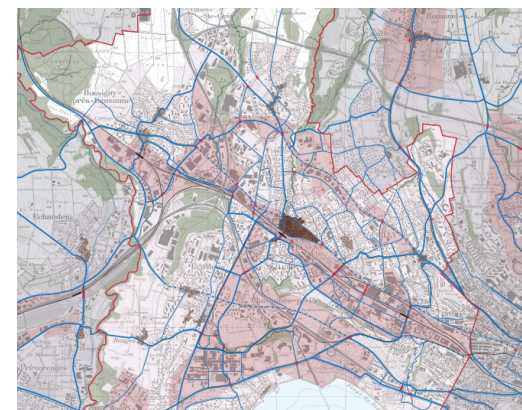
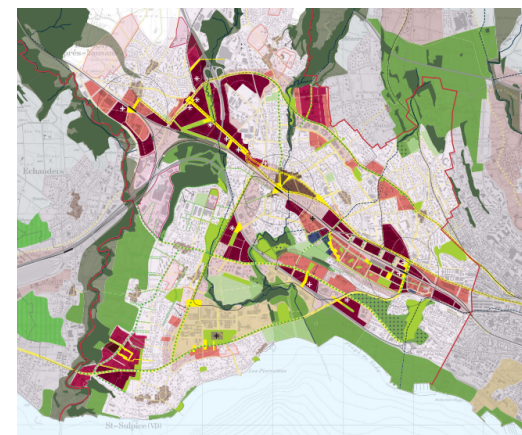


Contexte

Thématiques énergétiques et environnementales secondaires au niveau du développement territorial, uniquement des groupes de travail sur des projets spécifiques et sur la mobilité.

Energie et Environnement traités épisodiquement selon les projets intercommunaux (chantiers).

Acteurs communaux travaillant avec le SDOL = architectes et urbanistes! Pas de lien avec les répondants communaux en charge de l'énergie.



Début du GT Energie & Environnement

Initiative des délégués à l'énergie et à l'environnement des 5 communes Cité de l'énergie:

- Renens
- Ecublens
- Bussigny
- Crissier
- Prilly

Objectif:

Séance d'échange et d'information, de transmission des bonnes pratiques, présentation des projets à succès.

Fonctionnement:

Une à deux séances d'échanges par an.

Présence occasionnelle d'un représentant du SDOL.

Séance informelle.

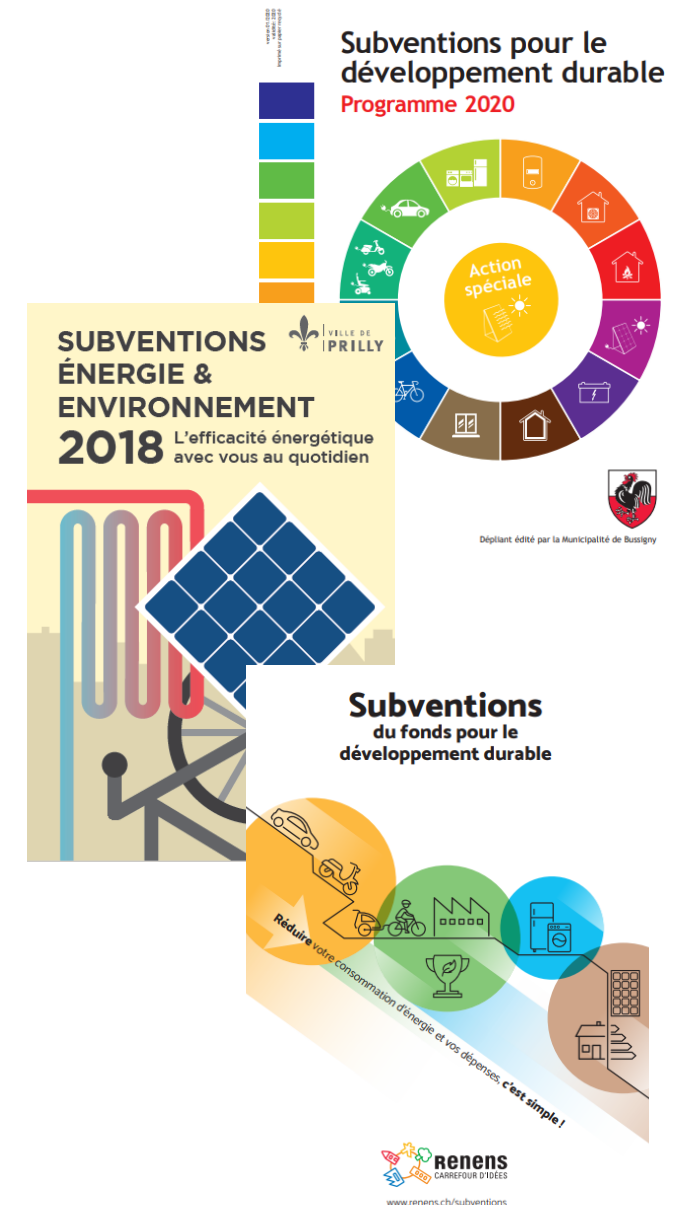
Opportunités liées au groupe de travail

Problématique énergétique assez similaire dans les communes Cité de l'énergie

Élément clé: la présence d'un Fonds Énergie & développement durable dans chacune de ces 5 communes.

Base pour un financement autonome de petits projets intercommunaux.

Idées de projets intercommunaux «mobilité» refusés par le GT Mobilité du SDOL.



Projets réalisés par le groupe de travail

Carvélo2go (2018):

- Développer un réseau de vélo cargo électrique en libre service de manière intercommunale
- Financement de départ par les Fonds Energie et DD
- Investissement en temps des membres du GT pour présentation et validation politique du projet
- Soutien du SDOL
- Engouement des petites communes, financement par le budget courant (7 communes engagées)



Projets réalisés par le groupe de travail

Sondage VAE UNIL (2019):

- Projet recalé au niveau du SDOL (validé à Lausanne)
- Etude basée sur les données des subventions vélos à assistance électrique
- Lien direct avec le fonctionnement des Fonds Energie et DD
- 4 communes engagées
- Cofinancement avec le SDOL
- Réalisation en parallèle à la carte vélo de l'Ouest (mise à jour)

LA PRATIQUE DU VELO A ASSISTANCE ELECTRIQUE DANS L'OUEST LAUSANNOIS

Rapport de synthèse – 07.06.2019



Dimitri Marincek
Emmanuel Ravalet
Patrick Rérat

Renforcement du groupe de travail

Intérêt de certaines communes Cité de l'énergie du périmètre PALM à participer aux échanges, éventuellement aux projets.

Rencontre élargie en 2020 avec Pully, Epalinges, Morges.

Proposition à d'autres communes du PALM.

Projets futurs

2020-2021, sur l'Ouest ou périmètre élargi à la grande ceinture lausannoise (PALM)

Réseau Dring Dring

Service de livraisons de courses à domicile

Projet similaire à la Fourmilière Montreux

Plate-forme digitale participative mettant en valeur la dynamique durable d'un territoire



www.dringdring.ch

Points forts

- Echanges de qualité, soutien entre communes
- Réalisation de projets souvent impossibles à lancer au niveau d'une seule commune
- Renforcement de la cohésion et indirectement des politiques énergétiques des communes par effet de comparaison et de concurrence

Points d'efforts

- Formalisation du groupe de travail au niveau politique
- Difficulté au niveau de la répartition des tâches liées aux projets intercommunaux, renforcement de la structure organisationnelle

Perspectives

Groupe d'échange et de pilotage de projets intercommunaux au niveau du périmètre PALM? Intégration du GT dans le cadre du SDOL?

Soutien financier du canton, de l'OFEN pour des projets plus ambitieux?

Rapprochement des politiques énergétiques des communes en vue d'une Région Energie?