

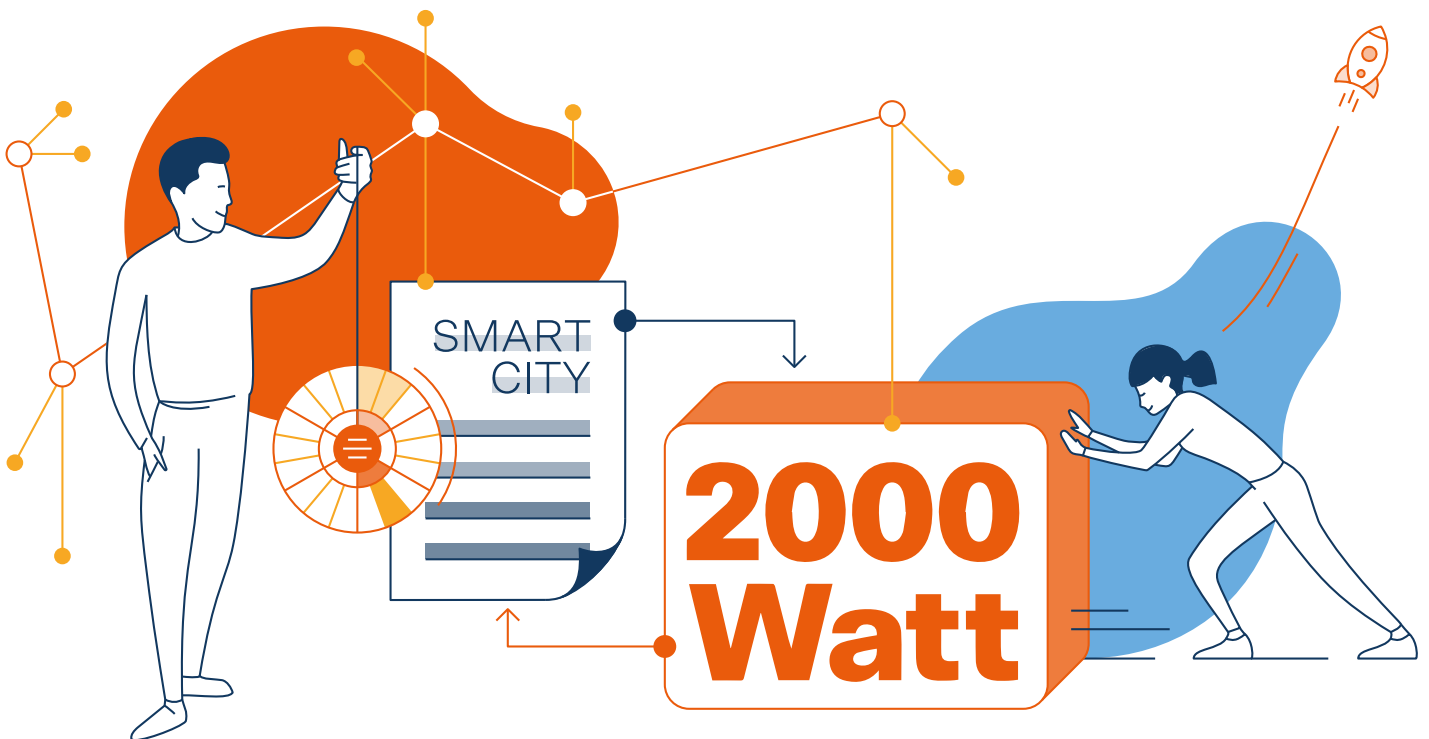


SvizzeraEnergia
per i comuni

**Promozione
progetti**

Guida per i promotori di progetti

Comuni pionieri



1° maggio 2021

Scopo del documento

Il presente documento serve come aiuto per la presentazione all'Ufficio federale dell'energia (UFE) delle domande di sostegno finanziario a progetti di città e comuni. La guida è finalizzata alla corretta presentazione delle domande nel rispetto di tutti i requisiti richiesti.

Le condizioni quadro formali per la presentazione delle domande e per il sostegno finanziario ai progetti sono riportati nella [scheda informativa](#). Per la presentazione delle domande utilizzate il nostro [modulo di domanda elettronico](#). Se non trovate la risposta alle vostre domande nel presente documento, non esitate a contattarci.

Ricordate di salvare regolarmente i dati immessi mentre compilate il modulo di domanda elettronico.

Indice

1	Informazioni generali sul programma Comuni pionieri	3
2	Compilazione dei documenti per la domanda	5
2.1	Dati personali e sull'organizzazione	5
2.2	Dati sul progetto strategico	6
2.3	Dati sui progetti di attuazione	11
2.4	Allegati e giustificativi	19
3	Presentazione della domanda	22
4	Contatto	24

1 Informazioni generali sul programma Comuni pionieri

Il programma Comuni pionieri si rivolge alle città e ai comuni svizzeri con obiettivi molto ambiziosi nel settore dell'energia. Città e comuni, che dispongono già di una strategia di politica energetica molto sviluppata, possono cogliere l'opportunità di orientare le proprie iniziative Smart City verso gli obiettivi della Società a 2000 watt e consolidare ulteriormente il proprio ruolo di pionieri.

Partecipazione al programma

- Città e comuni che si identificano con la Strategia energetica 2050 e l'obiettivo di una Svizzera neutrale sotto il profilo climatico entro il 2050.
- Città e comuni con una politica energetica e climatica ambiziosa che dispongono di strategie Smart City e Società a 2000 watt in fase iniziale o avanzata.

Al fine di soddisfare i requisiti dell'ambizioso programma Comuni pionieri le città e i comuni elaborano:

- un progetto strategico
- 1–3 progetti di attuazione

In questo contesto il progetto strategico descrive un processo istituzionale sovraordinato nelle città e nei comuni. Nel quadro del progetto strategico si promuovono gli ambiziosi obiettivi di politica energetica e climatica della città o del comune. La finalità è dare vita a una strategia Smart City fortemente incentrata sugli obiettivi di politica energetica (Società a 2000 watt) oppure indirizzare in tal senso una strategia Smart City della città o del comune già esistente.

Un progetto di attuazione invece comprende misure operative concrete (ad es. la progettazione di impianti fotovoltaici). Le direttive e i criteri dettagliati concernenti i progetti di attuazione che possono beneficiare dei contributi sono riportati a pagina 11.

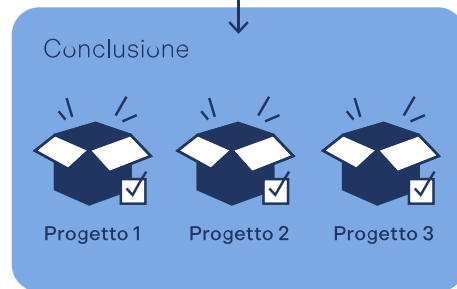
Progetto strategico



Progetto di attuazione



Sostegno attraverso la promozione dei progetti



Requisiti 01.01.2022

Obiettivo 31.12.2023

2 Compilazione dei documenti per la domanda

2.1 Dati personali e sull'organizzazione

Nella prima parte della domanda inserite i dati di contatto e le principali indicazioni sulla vostra città o il vostro comune. In particolare occorre documentare i requisiti istituzionali della città o del comune secondo la scheda informativa.

Comuni pionieri

INOLTRO DEL PROGETTO FRONT RUNNER	
Numero della richiesta	2021-109
CITTÀ O COMUNE	
Nome della città o del comune:	<input type="text"/>
Cantone:	<input type="text"/>

Nome della città o del comune: inserite il nome della città o del comune richiedente.

Cantone: inserite il Cantone di ubicazione della città o del comune.

Direzione del progetto della città o del comune

DIREZIONE PROGETTO NELLA CITTÀ O NEL COMUNE	
Cognome:	<input type="text"/>
Nome:	<input type="text"/>
Funzione:	<input type="text"/>
Indirizzo (via, codice postale, luogo):	<input type="text"/>
Numero di telefono:	<input type="text"/>
Indirizzo e-mail:	<input type="text"/>
Sito internet:	<input type="text"/>

Indicate il responsabile dei progetti presentati (direzione del progetto). Questa persona riceverà i documenti contrattuali e deve dipendere direttamente dalla città o dal comune. Di conseguenza l'indirizzo deve appartenere all'amministrazione della città o del comune (non sono ammessi indirizzi privati). La direzione del progetto deve possedere approfondite conoscenze dello stesso.

Ufficio di coordinamento per Smart City

UFFICIO DI COORDINAMENTO PER SMART CITY	
Cognome:	<input type="text"/>
Nome:	<input type="text"/>
Funzione:	<input type="text"/>
Indirizzo (via, codice postale, luogo):	<input type="text"/>
Numero di telefono:	<input type="text"/>
Indirizzo e-mail:	<input type="text"/>
Gruppo di lavoro istituzionalizzato:	<input type="radio"/> sì <input type="radio"/> no

Indicate il nome e la funzione del responsabile nella vostra città o nel vostro comune delle questioni energetiche e ambientali e che dispone dei relativi poteri. L'ufficio deve essere chiaramente definito e appartenere all'amministrazione.

Ufficio di coordinamento per la Società a 2000 watt/con saldo netto pari a zero

UFFICIO DI COORDINAMENTO PER SOCIETÀ 2000-WATT/EMISSIONI NETTE PARI A ZERO	
Cognome:	<input type="text"/>
Nome:	<input type="text"/>
Funzione:	<input type="text"/>
Indirizzo (via, codice postale, luogo):	<input type="text"/>
Numero di telefono:	<input type="text"/>
Indirizzo e-mail:	<input type="text"/>

Indicate il nome e la funzione del responsabile nella vostra città o nel vostro comune delle questioni energetiche e ambientali e che dispone dei relativi poteri. L'ufficio deve essere chiaramente definito e appartenere all'amministrazione.

Gli altri requisiti istituzionali minimi della città o del comune vengono documentati negli allegati B e C. Maggiori informazioni a pagina 20.

2.2 Dati sul progetto strategico

Nella seconda parte della domanda descrivete il vostro progetto strategico. In particolare occorre documentare i requisiti del progetto strategico secondo la scheda informativa.

In questo contesto il progetto strategico descrive un processo istituzionale sovraordinato nelle città e nei comuni. Nel quadro del progetto strategico si promuovono gli ambiziosi obiettivi di politica energetica e climatica della città o del comune. La finalità è dare vita a una strategia Smart City fortemente incentrata sugli

obiettivi di politica energetica (Società a 2000 watt) oppure indirizzare in tal senso una strategia Smart City già esistente della città o del comune.

I progetti di attuazione vanno descritti nella terza parte della domanda a pagina 11.

Titolo e descrizione del progetto

▼ STRATEGIA PROGETTO

Titolo del progetto: ?

Descrizione del progetto ?

Descrivete a livello strategico il vostro progetto riferito a Smart City o alla Società a 2000 watt/con saldo netto pari a zero nel corso della durata del progetto.

Rispondete alle seguenti domande:

- Quali sono le fasi strategiche previste in riferimento alla Società a 2000 watt/con saldo netto pari a zero? (Nuove decisioni politiche, pianificazione rielaborata delle misure, ottimizzazione del bilancio energetico, adeguamento del percorso di riduzione ecc.)
- In che modo viene avviata o portata avanti la strategia Smart City?
- Quali aspetti della Società a 2000 watt/con saldo netto pari a zero confluiscono nella strategia Smart City?
- In che modo vengono sviluppati i settori Smart Energy and Environment nell'ambito della strategia Smart City?
- Quali decisioni e misure strategiche sono previste nel quadro del progetto strategico?

Sotto il profilo qualitativo il progetto strategico deve rispettare i seguenti criteri:

in relazione alla Società a 2000 watt:

- entità e peso delle decisioni comunali rilevanti per l'energia
- qualità, grado di aggiornamento e durata del bilancio energetico/climatico e intensità del percorso di riduzione;

in relazione a Smart City:

- istituzionalizzazione di un gruppo di lavoro interdisciplinare interno all'amministrazione sul tema Smart City
- prova dei progetti pilota attuati, in particolare negli ambiti Smart Environment/Energy e Smart Mobility (cfr. Smart City Wheel dell'UFE).

Inizio e conclusione del progetto

SCADENZE	
Inizio progetto:	<input type="text"/>
Consegna dei risultati del progetto:	<input type="text"/>

Indicate la data di inizio del progetto e la data prevista della sua conclusione.

Ricordate:

- la prima data utile per avviare i progetti è l'1.01.2022
- i progetti che promuovono misure già implementate (progetti avviati prima della decisione sull'aggiudicazione) non possono beneficiare del contributo; suddividete pertanto il vostro progetto in modo che la parte oggetto della domanda inizi non prima dell'1.01.2022
- qualsiasi misura antecedente all'1.01.2022 è esclusa dal budget del progetto
- il progetto deve concludersi definitivamente entro il 31.12.2023; dopodiché va presentato il corrispondente rapporto finale.

Obiettivi minimi da raggiungere entro la conclusione del programma

- Bilancio corretto e completo dell'energia primaria, dell'energia finale, dell'energia rinnovabile e dei gas serra secondo il metodo della Società a 2000 watt (Concetto guida 2020) per la durata del progetto.
- Pianificazione delle misure a medio termine conformemente al bilancio al fine di colmare le principali lacune che ostacolano il raggiungimento degli obiettivi.
- Obiettivi energetici e climatici integrati nella strategia Smart City.
- Scambio, autoriflessione e approcci per migliorarla nell'ambito di un «Workshop dei Comuni pionieri».
- Elaborazione mediale dei risultati e della procedura seguita (Best Practice / funzione di esempio).

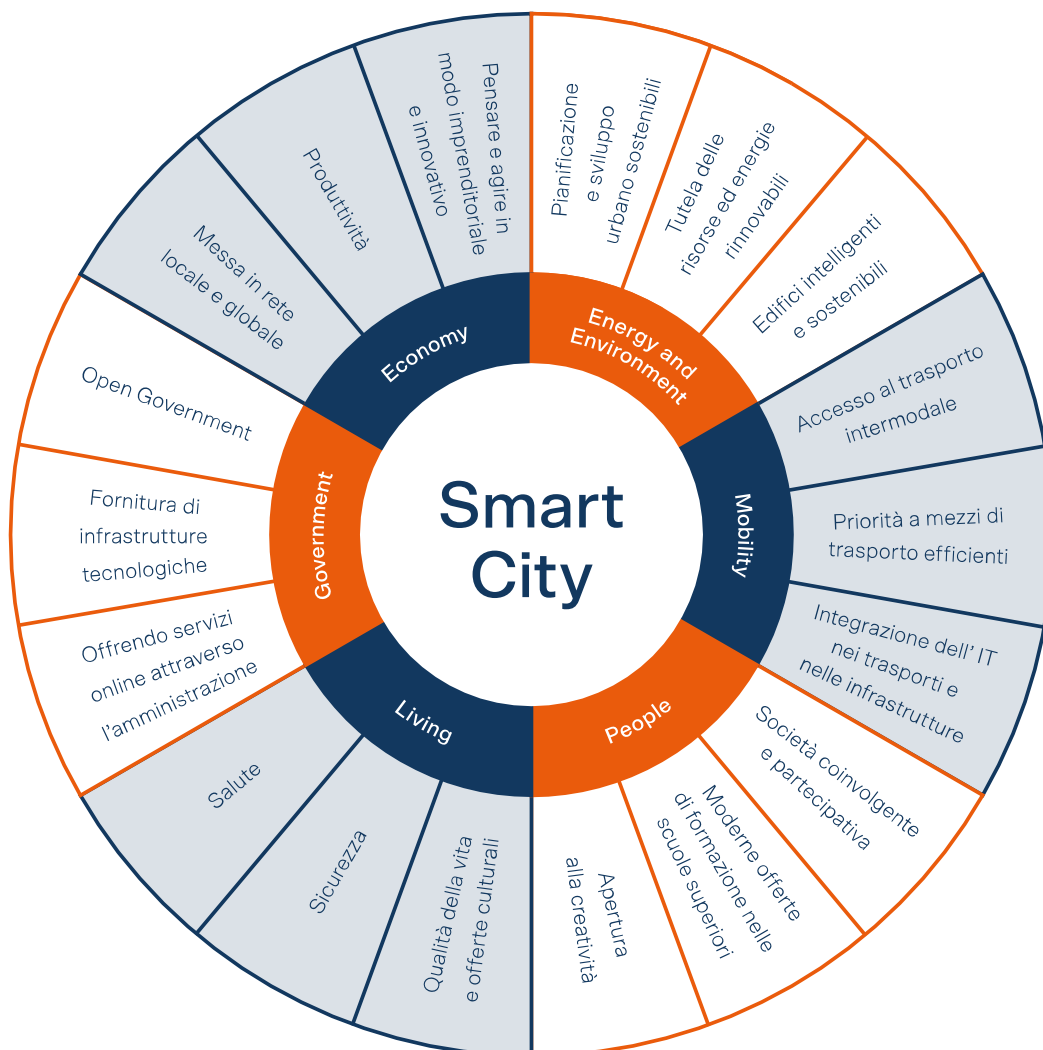
Obiettivi del progetto in relazione a Smart City

OBIETTIVI DEL PROGETTO RELATIVO A SMART CITY	
Obiettivo 1: ?	<input type="text"/>
Obiettivo 2:	<input type="text"/>
Obiettivo 3:	<input type="text"/>

Definite i tre obiettivi principali del vostro progetto strategico in relazione a Smart City.

Aspetti da considerare nella formulazione degli obiettivi

- La Smart City secondo l'UFE comprende tutti i temi della Smart City Wheel esistente nei diversi campi d'azione ambiente ed energia, mobilità, governance, persone, vita ed economia (v. più avanti).
- In particolare la strategia Smart City deve includere i temi fondamentali di SvizzeraEnergia efficienza negli edifici ed energie rinnovabili, mobilità nonché impianti e processi che contribuiscono al raggiungimento degli obiettivi della Strategia energetica 2050 e della Strategia climatica della Confederazione.
- Risulta particolarmente gradito il coinvolgimento di diversi partner (popolazione, amministrazione, economia privata, istituti di formazione, organizzazioni) prima e durante la realizzazione del progetto.
- Sono considerati in via preferenziale il collegamento di diversi sistemi infrastrutturali (edifici, trasporti, produzione di energia, infrastruttura IT, reti ecc.) e l'utilizzo di nuove tecnologie di comunicazione e informazione (digitalizzazione).
- Sono ben accetti l'autoriflessione critica e gli approcci per migliorare la strategia Smart City nell'ambito dello scambio in un gruppo di lavoro interdisciplinare, istituzionale e interno all'amministrazione.



Obiettivi del progetto in relazione alla Società a 2000 watt/con saldo netto zero

OBIETTIVI DEL PROGETTO RELATIVO A SOCIETÀ 2000 WATT/EMISSIONI NETTE PARI A ZERO

Obiettivo 1:

Obiettivo 2:

Obiettivo 3:

Definite i tre obiettivi principali del vostro progetto strategico in relazione alla Società a 2000 watt/con saldo netto pari a zero.

Aspetti da considerare nella formulazione degli obiettivi

- La qualità, il grado di aggiornamento e la durata del bilancio energetico/climatico nonché l'intensità del percorso di riduzione costituiscono dei criteri di valutazione nel quadro della presentazione della domanda. Sono considerati in via prioritaria i bilanci nuovi e pluriennali. Inoltre è raccomandato un forte orientamento al metodo 2000 watt ([Concetto guida 2020](#)).
- Sono accolti con favore una comunicazione con un forte impatto sull'opinione pubblica e progetti che fanno conoscere l'impegno della città o del comune verso gli obiettivi definiti e consolidano il ruolo pionieristico del Comuni pionieri.
- Nella valutazione del progetto sono considerati in modo positivo l'autoanalisi critica, il riconoscimento delle principali lacune che ostacolano il raggiungimento degli obiettivi e un confronto strutturato (ad es. pianificazione) volto a eliminare i punti deboli.

Costi e finanziamento del progetto

COSTI E FINANZIAMENTO DEL PROGETTO	
Costi complessivi (CHF):	<input type="text" value="0"/>
Promozione SvizzeraEnergia max 40% (CHF):	<input type="text" value="0"/>

Indicate qui i costi totali del progetto strategico descritto e la quota per cui richiedete il contributo di SvizzeraEnergia. SvizzeraEnergia copre al massimo il 40 per cento dei costi totali. Il budget complessivo e i budget dei singoli progetti sono da indicare nell'allegato A.

2.3 Dati sui progetti di attuazione

Nelle successive parti della domanda descrivete il/i vostro/i progetto/i di attuazione. In particolare occorre documentare i requisiti dei progetti di attuazione secondo la scheda informativa. Oltre al progetto strategico, beneficeranno del sostegno 1–3 progetti di attuazione per ogni città/comune. Compilate le seguenti maschere per ognuno dei progetti di attuazione presentati.

I progetti candidati devono essere orientati all'attuazione di Smart City e/o della Società a 2000 watt/con saldo netto pari a zero.

Definizioni utilizzate nel quadro del programma:

un progetto della Società a 2000 watt/con saldo netto pari a zero:

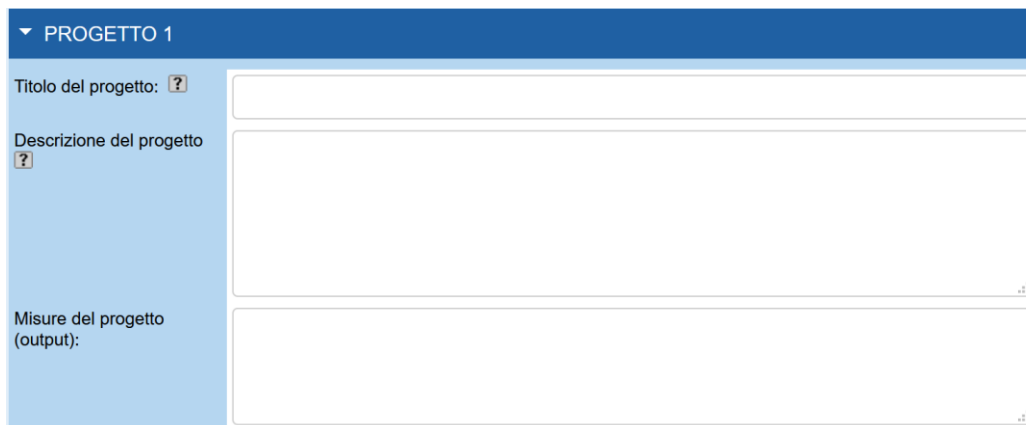
- contribuisce in modo determinante al raggiungimento degli obiettivi di politica energetica della città o del comune che si orientano alla Società a 2000 watt/con saldo netto pari a zero

- include i temi fondamentali di SvizzeraEnergia efficienza negli edifici ed energie rinnovabili, mobilità nonché impianti e processi che contribuiscono al raggiungimento degli obiettivi della Strategia energetica 2050 e della Strategia climatica della Confederazione.

Un progetto Smart City:

- coinvolge diversi partner (popolazione, amministrazione, economia privata, istituti di formazione, organizzazioni) prima e durante la realizzazione del progetto
- collega diversi sistemi infrastrutturali (edifici, trasporti, produzione di energia, infrastruttura IT, reti ecc.)
- comprende tutti i temi della Smart City Wheel esistente nei diversi campi d'azione ambiente ed energia, mobilità, governance, persone, vita ed economia
- comprende i temi fondamentali di SvizzeraEnergia efficienza negli edifici ed energie rinnovabili, mobilità nonché impianti e processi che contribuiscono al raggiungimento degli obiettivi della Strategia energetica 2050 e della Strategia climatica della Confederazione
- utilizza nuove tecnologie di comunicazione e informazione (digitalizzazione)
- fa riferimento a esperienze e risultati di progetti simili ed è aperto a nuovi sviluppi (innovazione).

Titolo e descrizione del progetto



The image shows a screenshot of a web form for a project. At the top, there is a blue header with a dropdown arrow and the text 'PROGETTO 1'. Below the header, there are three input fields. The first field is labeled 'Titolo del progetto: ?' and is empty. The second field is labeled 'Descrizione del progetto ?' and is also empty. The third field is labeled 'Misure del progetto (output):' and is empty. Each field has a small question mark icon to its right. The form has a light blue background and a white border.

Descrivete qui il vostro progetto. Ricordate di darne una descrizione sufficientemente dettagliata, ma concisa.

Rispondete alle seguenti domande:

- Qual è il fabbisogno d'intervento alla base del vostro progetto?
- Qual è l'approccio del progetto a riguardo (sintesi)?
- In che modo viene perseguito (procedura / fasi del progetto)?
- Quali sono le opportunità del progetto e la vostra intenzione circa la sua attuazione?

Ricordate in particolare di:

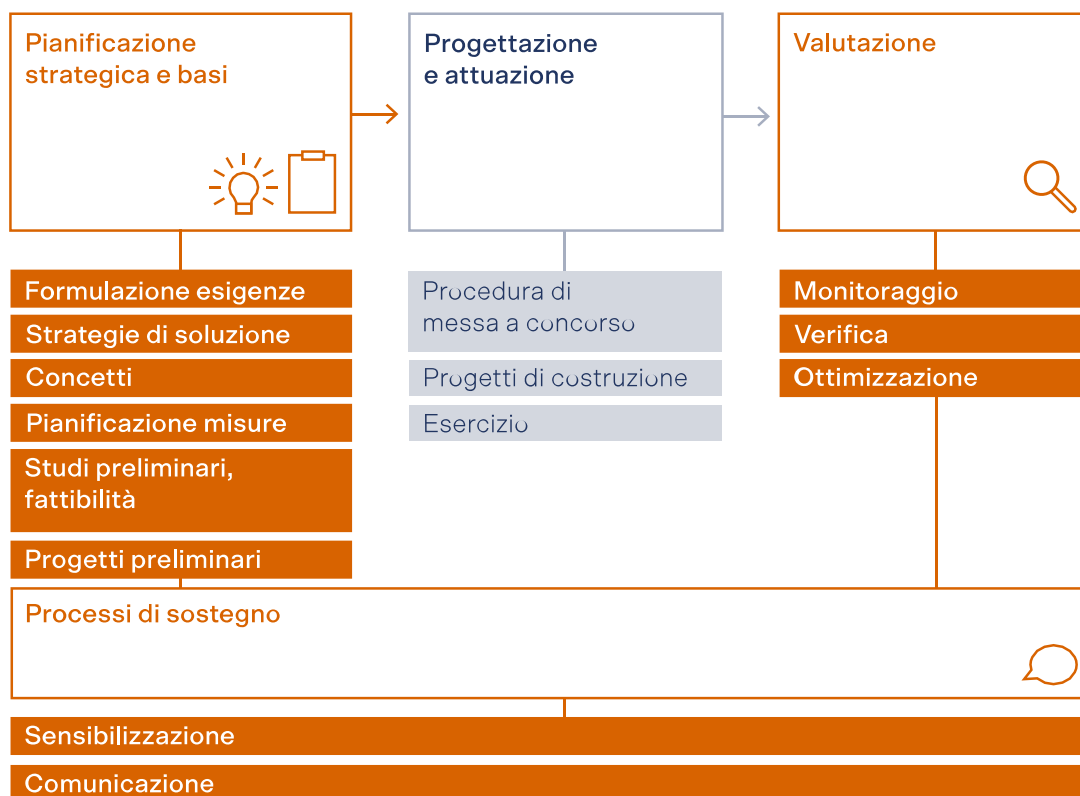
- evidenziare l'integrazione del vostro progetto nei campi d'azione prioritari di SvizzeraEnergia (efficienza energetica negli edifici ed energie rinnovabili, mobilità, impianti e processi nell'industria e nei servizi)
- dichiarare le fasi del vostro progetto
- non presentare progetti con caratteristiche che non danno diritto al contributo.

Misure del progetto (output)

Descrivete qui 3–8 attività principali previste nell'ambito del vostro progetto. Spiegateci come pensate di raggiungere l'effetto previsto e le attività previste nell'ambito del progetto. Adottate formulazioni semplici e concise.

Fasi del progetto che possono beneficiare del contributo

I contributi possono essere richiesti per l'elaborazione di basi, concetti, studi preliminari e analisi della fattibilità riguardanti progetti per edifici, mobilità e infrastruttura nonché servizi di monitoraggio, come pure per misure accompagnatorie di comunicazione e sensibilizzazione. Nel grafico sottostante in arancione le fasi del progetto che possono beneficiare del contributo e in azzurro quelle che non possono beneficiarne.



Esempi di progetti che danno diritto al contributo (elenco non esaustivo)

- Analisi dello stato energetico di edifici / impianti / quartieri
- Progetti di risanamenti energetici degli edifici comunali
- “Ökokompass” per le PMI
- Utilizzo di BIM per il risanamento di infrastrutture con potenziale di risparmio energetico
- Progetti nell’ambito dell’accoppiamento dei settori (teleriscaldamento, mobilità elettronica e produzione di elettricità rinnovabile)
- Piani di monitoraggio nel settore degli edifici
- Piani ottimizzati di utilizzo del territorio per gli edifici comunali
- Ottimizzazioni d’esercizio esistenti (impiego di comandi automatizzati IA)
- Adeguamenti della strategia energetica di un comune (sviluppo coordinato della pianificazione energetica e del territorio)
- Piani d’azione nei settori energia, cambiamenti climatici ecc.
- Progetti di teleriscaldamento locali e comunali
- Analisi del potenziale per lo sfruttamento del calore e del freddo delle acque di scarico, dei laghi e dei corsi d’acqua
- Mobilità nel quartiere (analisi e piani di promozione del traffico lento, offerte di sharing, promozione della bicicletta)
- Piani di promozione dei raggruppamenti ai fini del consumo proprio (RCP)
- Valutazione e attuazione di centrali sulla rete dell’acqua potabile
- Gestione ottimizzata delle reti di canalizzazioni
- Creazione di reti di sensori nel settore energetico e ambientale ai fini del controllo e della sorveglianza
- Utilizzo dell’idrogeno
- Piani e progetti pilota nel settore dello stoccaggio locale (calore, elettricità, freddo)
- Reti di anergia
- Creazione di piattaforme di informazione e consulenza per diversi gruppi di utenti nel settore energetico
- Modelli di partecipazione per impianti di produzione di energia rinnovabile
- Applicazioni smart metering negli edifici comunali
- Valutazione dell’utilizzo sistematico del potenziale di calore residuo
- Sviluppo e pianificazione (pianificazione energetica, climatica, della mobilità, ecc.)
- Elaborazione di misure partecipative di pianificazione energetica e attuazione
- Collaborazioni con le scuole (parco giochi energia ecc.)

Per eventuali chiarimenti sui singoli casi non esitate a contattarci.

Progetti che non danno diritto al contributo

- I progetti che ricevono già un sostegno specifico nell'ambito del programma di SvizzeraEnergia «Progetti temporanei», tra cui:
 - calore rinnovabile,
 - FV nei comuni,
 - Make Heat Simple.
- Ulteriori domande per progetti che hanno già ricevuto contributi dall'UFE o da altri uffici federali (doppio finanziamento).
- Progetti che promuovono misure già implementate (progetti avviati prima della decisione sull'aggiudicazione).
- Investimenti edili (riguardanti edifici, sostituzione di apparecchi, illuminazione stradale, infrastruttura di ricarica ecc.) e acquisto di nuovi veicoli.
- Progetti che potrebbero essere realizzati anche senza il sostegno federale.
- Progetti che si sovrappongono con altre offerte della Confederazione/dei Cantoni oppure con altri programmi sostenuti dalla Confederazione/dai Cantoni (ad es. Programma Edifici, RIC, programmi di ricerca P+D+L dell'UFE, promozione dell'Ufficio di coordinamento per la mobilità sostenibile COMO, KliK, energo, promozione nel quadro del modello d'incentivazione armonizzato dei Cantoni attualmente in vigore (HFM) ecc.)

Per eventuali chiarimenti sui singoli casi non esitate a contattarci.

Inizio e conclusione del progetto

SCADENZE	
Inizio progetto:	<input type="text"/>
Consegna dei risultati del progetto:	<input type="text"/>

Dichiarate la data di inizio del progetto e la data prevista della sua conclusione.

Ricordate:

- la prima data utile per avviare i progetti è l'1.01.2022
- i progetti che promuovono misure già implementate (progetti avviati prima della decisione sull'aggiudicazione) non possono beneficiare del contributo; suddividete pertanto il vostro progetto in modo che la parte oggetto della domanda inizi non prima dell'1.01.2022
- qualsiasi misura antecedente all'1.01.2022 è esclusa dal budget del progetto
- il progetto deve concludersi definitivamente entro il 31.12.2023; dopodiché va presentato il corrispondente rapporto finale.

Target

GRUPPO-TARGET
Informazione su pubblico di destinatari ?

Inserite qui i principali target del vostro progetto.

In fase di identificazione del/i target ponetevi le seguenti domande:

- a chi si rivolgono le misure e le attività del progetto?
- In quali persone desidero indurre cambiamenti di comportamento grazie al mio progetto?
- Per quali persone desidero produrre un vantaggio specifico grazie al progetto?

Obiettivi del progetto

OBIETTIVI DEL PROGETTO

Obiettivo 1: ?

Obiettivo 2:

Obiettivo 3:

Definite i tre principali obiettivi del vostro progetto.

In fase di identificazione degli obiettivi ponetevi le seguenti domande:

- chi sono i nostri target?
- Quale effetto / vantaggio / modifica del comportamento intendiamo ottenere nei target (outcome)?
- In che modo possiamo ottenere ciò? (Sintesi dell'output)

Esempio:

riduzione del consumo di energia globale (outcome) dell'amministrazione comunale (target) attraverso l'ottimizzazione del piano di utilizzo del parco veicoli (output).

Ricordate:

- formulate obiettivi chiari che includono target, effetto e attività
- gli obiettivi forniscono un quadro generale del progetto
- indicate solo gli effetti diretti della vostra attività o delle attività previste (direttamente conseguenti al vostro progetto)

- non è richiesta l'indicazione degli effetti indiretti, fortemente influenzati da fattori esterni (impact).

Effetti previsti

EFFETTO PREVEDIBILE DELLA REALIZZAZIONE DEL PROGETTO ?	
efficienza energetica	<input type="text"/>
sovvenzione energie rinnovabili	<input type="text"/>
risparmio CO2	<input type="text"/>
Effetto aggiuntivo:	<input type="text"/>

Di fondamentale importanza ai fini della valutazione è la stima degli effetti del vostro progetto sull'efficienza energetica, sulle energie rinnovabili e sulla riduzione del CO₂. Di conseguenza è necessario indicare esplicitamente gli effetti previsti, anche se non necessariamente in tutti e quattro gli ambiti d'azione.

Descrivete i principali effetti come segue:

- siate il più concreti possibile. In alcuni casi gli effetti di un progetto sono dimostrabili solo dopo aver attuato un potenziale progetto successivo. Cercate di stimare gli effetti sin d'ora e indicateli per il caso ipotetico di un proseguimento ottimale;
- descrivete gli effetti previsti attraverso indici SMART:
 - **Specific**: l'indice deve essere formulato in modo chiaro e univoco
 - **Measurable**: l'indice deve essere misurabile in un determinato momento (futuro)
 - **Achievable**: l'effetto previsto deve essere raggiunto grazie a uno svolgimento e un proseguimento ottimale del progetto
 - **Relevant**: le informazioni sono rilevanti per il progetto
 - **Time-bound**: preferibilmente all'indice va aggiunta l'indicazione del momento previsto in cui l'effetto è comprovabile;
- meglio indicare gli effetti quantitativi e solo se necessario adottare descrizioni di carattere qualitativo;
- nel campo «Ulteriori effetti» potete indicare gli effetti non compresi nei tre ambiti predefiniti (ad es. successi in termini di sensibilizzazione, portata comunicativa ecc.).

Caratteristiche del progetto

CARATTERISTICHE DEL PROGETTO	
Carattere pionieristico:	<input type="text"/>
Scalabilità:	<input type="text"/>

Descrivete in che modo il vostro progetto soddisfa i criteri «carattere pionieristico» e «scalabilità».

Un progetto ha un «carattere pionieristico» quando è all'avanguardia. Il carattere pionieristico è determinato dal contenuto innovativo del progetto e della procedura prevista nel contesto comunale o regionale.

La «scalabilità» sussiste quando il vostro progetto può fungere da best practice per altre città e comuni e può essere da questi applicato con la stessa forma o in una forma adattata.

Prevedere un'autoriflessione critica della propria procedura e un'elaborazione degli eventi e delle fasi di processo con effetti mediatici migliora la qualità e la percezione della scalabilità del progetto e della relativa funzione pionieristica.

Costi e finanziamento del progetto

COSTI E FINANZIAMENTO DEL PROGETTO	
Costi complessivi (CHF):	<input type="text" value="0"/>
Promozione SvizzeraEnergia max 40% (CHF):	<input type="text" value="0"/>

Indicate qui i costi totali del progetto descritto e la quota per cui richiedete il contributo di SvizzeraEnergia. SvizzeraEnergia copre al massimo il 40 per cento dei costi totali. Il budget complessivo e i budget dei singoli progetti sono da indicare nell'allegato A.

Costi di progetto globali e finanziamento

COSTI DI PROGETTO COMPLESSIVI E FINANZIAMENTO DEL PROGETTO (TOTALE)	
Costi complessivi (CHF):	<input type="text"/>
Promozione SvizzeraEnergia max 40% (CHF):	<input type="text" value="0"/>

Indicate qui i costi totali dell'insieme dei progetti presentati e la quota per cui richiedete il contributo di SvizzeraEnergia. Questi importi risultano sommando tutti gli importi già indicati di ogni progetto. SvizzeraEnergia copre al massimo il 40 per cento dei costi totali. Il budget complessivo e i budget dei singoli progetti sono da indicare nell'allegato A.

2.4 Allegati e giustificativi

Alla domanda occorre allegare i giustificativi richiesti, ossia le copie della corrispondente documentazione. La domanda deve tassativamente includere tutti i giustificativi.

Allegato A: budget di progetto

Città, comune o regione:	Compilare qui			
Progetto 1:	Compilare qui			
Spese (IVA inclusa)				
Prestazioni del promotore del progetto				
Tipologia	Descrizione	Onere (h)	Tariffa oraria (CHF)	Costi (CHF)
Gettone di presenza riunioni				
Tipologia	Descrizione	Numero riunioni * persone¹⁾	Gettone presenza²⁾	Costi (CHF)
Prestazioni acquistate da terzi				
Ditta	Descrizione breve (allegare le offerte)³⁾			Costi (CHF)
Totale spese (CHF)				-

1) Moltiplicare il numero di riunioni per il numero di persone (ad es.: 3 riunioni con 5 persone, inserire 15)
2) Per persona a riunione
3) I piccoli mandati fino a un importo complessivo di CHF 5'000.- possono essere inseriti in modo sommario.

Finanziamento

Ricavi senza flusso di denaro: prestazioni di base amministrazione interna		
Fornitore prestazioni	Descrizione	Importo (CHF)
Comune Modello		
Totale ricavi amministrazione interna:		-
Ricavi senza flusso di denaro (terzi, economia, privati ecc.)		
Fornitore prestazioni	Descrizione	Importo (CHF)
Ditta Modello		
Totale ricavi senza flusso di denaro:		-
Ricavi con flusso di denaro		
Tipologia	Descrizione	Importo (CHF)
SvizzeraEnergia		
Contributi Cantone/i		
Contributi Comuni		
Altri fondi (ad es. sponsoring)		
Total ricavi monetari		-
Totale ricavi (CHF)		-

Sono accettate le seguenti tariffe orarie massime. Per l'amministrazione CHF 90.-, per la competenza tecnica CHF 133.- e per la direzione del progetto CHF 156.-.

Nell'allegato A indicate in modo completo e ricostruibile il budget noto e previsto dei vostri progetti.

Ricordate:

- presentate il budget completo per ognuno dei progetti presentati
- al momento della presentazione della domanda, il promotore deve garantire in modo completo e ricostruibile il finanziamento del 60 per cento dei costi di progetto
- qualsiasi misura antecedente alla decisione sull'aggiudicazione (1.01.2022) è esclusa dal budget del progetto
- possono essere computati anche i costi interni dei promotori dei progetti. Sono accettate le seguenti tariffe orarie massime. Per l'amministrazione CHF 90.-, per la competenza tecnica CHF 133.- e per la direzione del progetto CHF 156.-.

Allegato B: decisioni politiche (dell'organo esecutivo/legislativo)

Nell'allegato B inserite tutte le decisioni politiche rilevanti dell'organo esecutivo o legislativo della vostra città o del vostro comune concernenti Smart City e la Società a 2000 watt/con saldo netto pari a zero.

Il requisito minimo per partecipare al programma Comuni pionieri è una decisione politica per l'adozione di una strategia Smart City e concernente gli obiettivi, anche di riduzione, della Strategia energetica 2050 nonché l'obiettivo del saldo netto di emissioni di gas serra pari a zero entro il 2050.

La portata e il peso delle decisioni comunali rilevanti per il settore dell'energia sono un criterio di valutazione del vostro progetto. In caso di contenuto simile, ai fini della valutazione del progetto ha maggiore peso una decisione dell'organo legislativo rispetto a una dell'organo esecutivo. La firma della charta del clima e dell'energia per le città e i comuni dell'Alleanza clima Svizzera costituisce un elemento preferenziale nella valutazione dei requisiti minimi del programma Comuni pionieri in riferimento alla Società a 2000 watt/con saldo netto pari a zero.

Allegato C: base scritta e prova della strategia Smart City

Nell'allegato C inserite la base scritta che comprova la strategia Smart City. Come documento ausiliario potete consultare la [Guida Smart City di SvizzeraEnergia per i comuni.](#)

Allegato D: documentazione della domanda firmata

Nell'allegato D caricate la documentazione per la domanda compilata e con firma autografa. In assenza della firma la domanda non sarà accettata.

Allegato E: giustificativi opzionali

Aggiungete nell'allegato E, se disponibili:

- un bilancio energetico aggiornato della vostra città o del vostro comune

- una prova dei progetti pilota attuati, in particolare negli ambiti Smart Environment/Energy e Smart Mobility (cfr. Smart City Wheel dell’UFE). La prova deve contenere almeno una breve descrizione e la sintesi del vostro progetto, gli obiettivi raggiunti, il periodo di attuazione e il responsabile dei rispettivi progetti.

Ricordate:

- il bilancio energetico non deve avere più di 5 anni
- la qualità, il grado di aggiornamento e la durata del bilancio energetico/climatico nonché l’intensità del percorso di riduzione costituiscono dei criteri di valutazione nel quadro della presentazione della domanda. Sono considerati in via prioritaria i bilanci nuovi e pluriennali. Inoltre è raccomandato un forte orientamento al metodo 2000 watt (Concetto guida)
- infine è richiesto un bilancio corretto e completo dell’energia primaria, dell’energia finale, dell’energia rinnovabile e dei gas serra secondo il metodo della Società a 2000 watt (Concetto guida 2020) per la durata del progetto.

3 Presentazione della domanda

La domanda va presentata compilando in tutte le sue parti e firmando il nostro modulo di domanda elettronico, allegati inclusi.

Ricordate di salvare regolarmente i dati immessi mentre compilate il modulo di domanda elettronico.

Disposizioni riguardanti la presentazione della domanda

- La domanda deve essere compilata integralmente in tedesco, francese o italiano, allegati inclusi.
- Le domande tardive o incomplete non vengono considerate.
- Non si tiene alcuna corrispondenza in merito alle domande non considerate.
- Non sussiste alcun diritto al sostegno.
- Le vie legali sono escluse.

Modalità di assegnazione

- A decidere in merito all'accettazione delle domande è una giuria formata da specialisti.
- Se le domande presentate superano le risorse disponibili, vengono considerate soltanto quelle che soddisfano al meglio i criteri di valutazione.
- Per ogni periodo del programma beneficiano del sostegno al massimo 10 città e comuni.
- Per ogni città/comune e ciclo beneficiano del contributo 1-3 progetti.
- SvizzeraEnergia si riserva il diritto di ridurre l'importo richiesto o di non concedere il sostegno a un singolo progetto di attuazione.

Entro due mesi dalla relativa data di inoltro, i richiedenti ricevono una decisione scritta in merito a un eventuale contributo.

Scadenze

Inizio presentazione domande	1° maggio 2021
Termine di presentazione domande	31 luglio 2021
Feedback dell'UFE	entro fine ottobre 2021
Invio contratto	inizio 2022
Avvio del progetto	1° gennaio 2022
Presentazione rapporto intermedio e fattura 2022	ottobre 2022
Presentazione rapporto finale provv. e fattura 2023	ottobre 2023
Conclusione del progetto	31 dicembre 2023
Presentazione rapporto finale definitivo e fattura 2024	febbraio 2024

4 Contatto

In caso di domande rivolgersi a:

Stefano Quarenghi
Promozione dei progetti
c/o Hunziker Betatech AG
Via del Tiglio 2, CP 717
6512 Bellinzona
Tel.: +41 52 234 31 77
E-mail: progetto@local-energy.swiss
www.local-energy.swiss