

# Adaptation aux changements climatiques

Gestion des espaces verts dans les villes et communes

Vevey, mardi 17 septembre 2019  
Sophie Borboën, coordination romande du programme  
Climat de SuisseEnergie pour les communes, Bio-Eco





# Guide Espaces verts et ouverts

Pistes d'actions et aides pour la planification, l'aménagement et la gestion

Vevey, mardi 17 septembre 2019

Sophie Borboën, coordination romande du programme Climat de SuisseEnergie pour les communes, Bio-Eco Sàrl



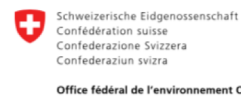
[https://www.local-energy.swiss/fr/dam/jcr:6860f2cd-d4f2-4486-b0a7-39e079df5023/ESfG\\_Planungshilfe\\_FR\\_web\\_20190124.pdf](https://www.local-energy.swiss/fr/dam/jcr:6860f2cd-d4f2-4486-b0a7-39e079df5023/ESfG_Planungshilfe_FR_web_20190124.pdf)



## Guide Espaces verts et ouverts

Pistes d'actions et aides pour la planification,  
l'aménagement et la gestion

Cet outil a été développé sur mandat de l'Office  
fédéral de l'environnement (OFEV)



# Risques liés aux changements climatiques

---

Accentuation des fortes chaleurs dans les agglomérations et les villes

---

Accroissement de la sécheresse estivale

---

Aggravation du risque de crues

---

Fragilisation des pentes et recrudescence des mouvements de terrain

---

Elévation de la limite des chutes de neige

---

Dégradation de la qualité de l'eau, des sols et de l'air

---

Modification des milieux naturels, de la composition des espèces et des paysages

---

Propagation d'organismes nuisibles, de maladies et d'espèces exotiques

---

## Risques liés aux changements climatiques



Cossonay, juin 2019

# Pistes d'actions pour les communes

Slogan  
Acclimatation

## Davantage de vert et de bleu... à la place du gris !

Valoriser les espaces de manière naturelle



## Davantage de vert et de bleu... à la place du gris !

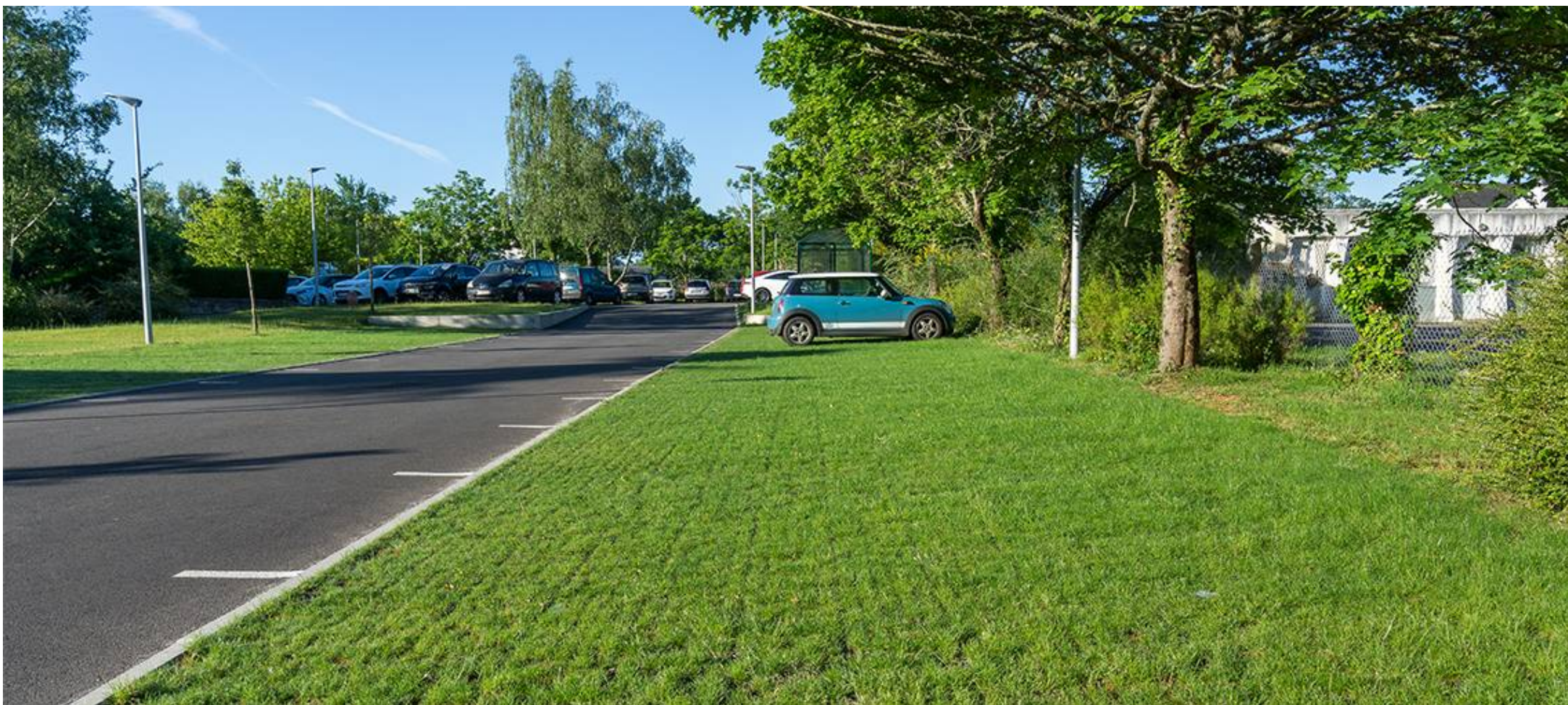
Plans d'eau / Cours d'eau à l'état naturels





## Davantage de vert et de bleu... à la place du gris !

Surfaces perméables



## Davantage de vert et de bleu... à la place du gris ! Toitures et façades végétalisées



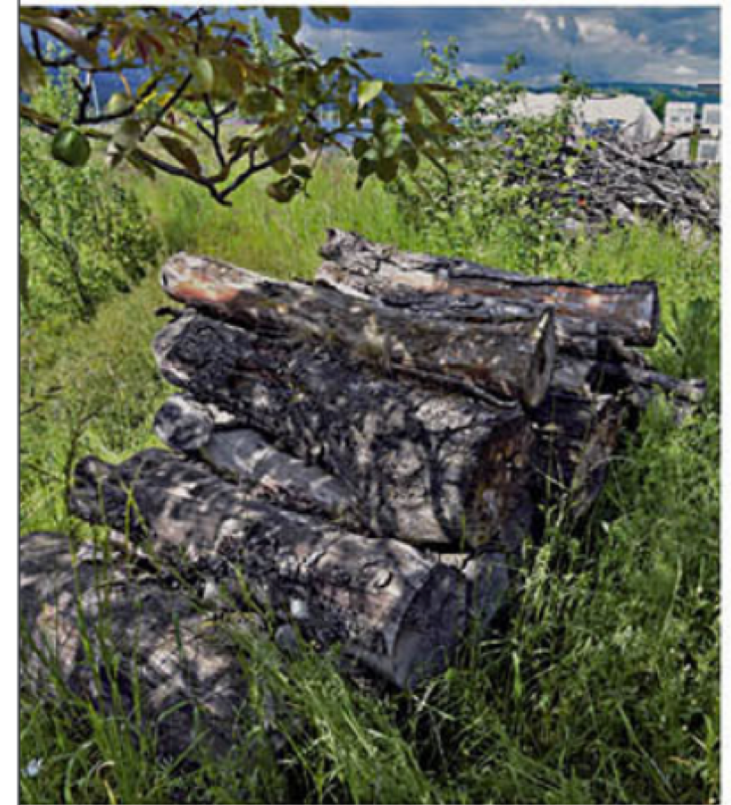
## Davantage de vert et de bleu... à la place du gris !

🌿 Réseau pour la biodiversité

Mais aussi...

🌿 la présence d'habitats variés permet de diminuer la vulnérabilité face aux changements climatiques

🌿 des aménagements proches de l'état naturel et diversifié offrent des habitats de qualité pour la faune et la flore



Tas de bois

# Pistes d'actions pour les communes

1. Bases / Inventaires / Concepts / Plans d'action

2. Aménagement du territoire / Législation sur les constructions

3. Espaces publics

4. Surfaces privées

3.1. Bâtiments et installations

3.2. Travaux, voirie et espaces verts

3.1.1. Administration / Logements

3.2.1. Espaces routiers / Espaces verts en bordure de route / Chemins / Places de parc

3.1.2. Écoles

3.2.2. Espaces verts / Surfaces résiduelles

3.1.3. Installations sportives / Places de jeux

3.2.3. Parcs et jardins

3.3 Entretien

4.1. Remises en droit de superficie et contrats de vente, dispositions dans les plans d'affectation et négociations avec les propriétaires fonciers

4.2. Motivation : Conseil / Promotion / Information / Sensibilisation

5. Collaboration / Coopération

6. Espèces problématiques : néophytes et néozoaires invasifs

## 1. Bases / Inventaires / Concepts / Plans d'actions

- ▷ Inventaires des espaces verts et des espaces ouverts
- ▷ Stratégie pour les espaces non bâtis
- ▷ Suivi



## 2. Aménagement du territoire / Législation sur les constructions

- ▶ Garantir la dimension et la qualité des espaces verts et ouverts dans les instruments d'aménagement du territoire
- ▶ Adapter la législation communale relative aux constructions (règlements sur les constructions)



### 3. Espaces publics

#### 3.1. Bâtiments et installations

##### 3.1.1. Admin / logements

- ▶ Définition de principes d'aménagement, d'entretien et d'achats pour les projets de construction de bâtiments communaux



### 3. Espaces publics

#### 3.1. Bâtiments et installations

##### 3.1.2. Ecoles

- ▶ Milieux scolaires proches de l'état naturel et adaptés au climat





### 3. Espaces publics

#### 3.1. Bâtiments et installations

##### 3.1.3. Installations sportives / Places de jeux

- ▶ Améliorer les installations sportives et les places de jeux



### 3. Espaces publics

#### 3.1. Bâtiments et installations

##### 3.1.4. Cimetières

St-Léonard, Fribourg



### 3. Espaces publics

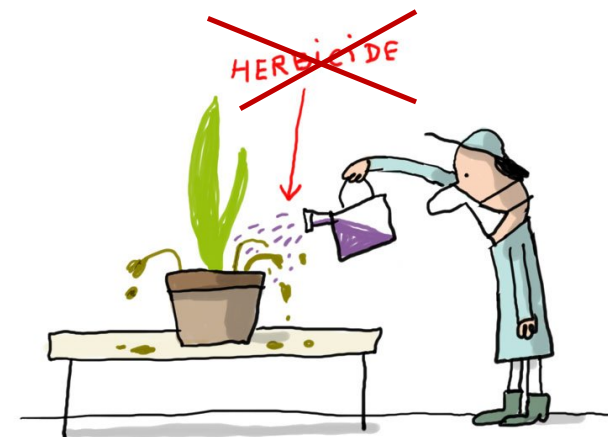
#### 3.2. Travaux, voirie et espaces verts

- ▶ Préserver les arbres de rue existants et prévoir de nouvelles plantations d'arbres dans l'espace routier
- ▶ Revaloriser et / ou réaménager les espaces verts en bordure de route de manière naturelle et adaptée au climat
- ▶ Utiliser des matériaux perméables et des surfaces de couleur claire pour les chemins, places et places de parc
- ▶ Revaloriser les espaces verts et les surfaces résiduelles de manière naturelle et adaptée au climat

Carte interactive des arbres genevois



### 3. Espaces publics 3.3. Entretien



► »Moins c'est mieux !»

**Cours** Cycles de formation Orientation professionnelle

Programme des formations

**Gestion durable du patrimoine arboré**

**Cours** Cycles de formation Orientation professionnelle Shop

Programme des formations

**Entretien efficace et durable des bordures de routes et espaces verts dans les communes**

## Formation, échanges

CHEC 17.09.19 Adaptation aux changements climatiques et gestion des espaces verts dans les villes et communes

SANU 25.09, 03. & 10.10.2019 Habitats naturels et biodiversité - Evaluation de la biodiversité dans les projets immobiliers selon la démarche One Planet Living® SANU Construction de murs en pierres sèches

SANU 04.09.19 Gestion efficace et durable du patrimoine arboré dans le milieu urbain

SANU 26.09.19 Gestion durable des toitures et façades vertes

PUSCH 15.11.2019 Organiser le territoire avec la nature, Comment les outils de planification peuvent favoriser la biodiversité

SANU printemps 2020 Identifier les plantes problématiques sur le terrain

SANU 14.05.2020 Entretien efficace et durable des bordures de routes et espaces verts dans les communes

## 4. Surfaces privées

### 4.1. Encouragement : Conseil / Promotion / Information / Sensibilisation

- ▶ Encourager par des mesures appropriées les privés à aménager leurs espaces verts et ouverts de manière naturelle et adaptée au climat

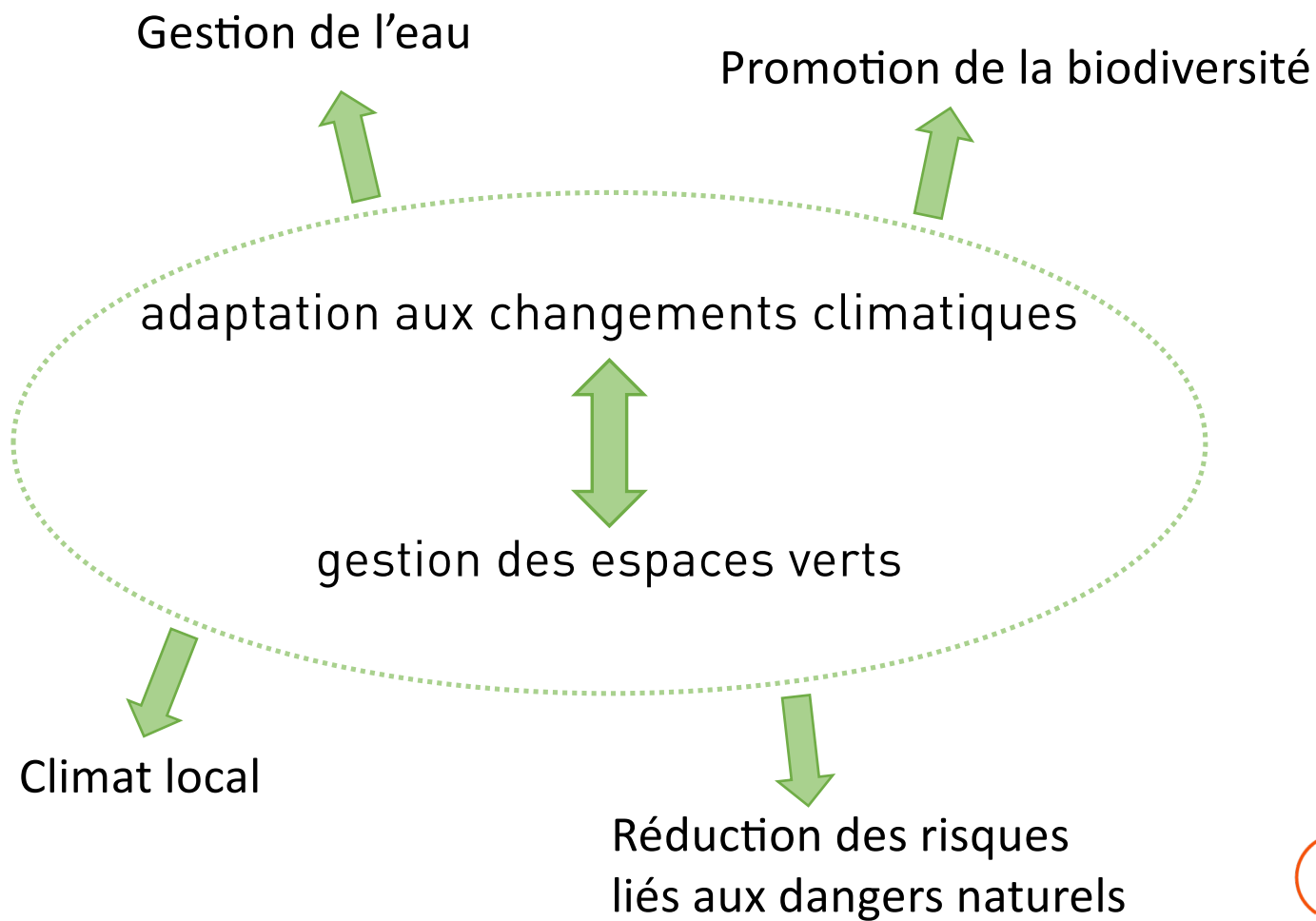


## 6. Espèces problématiques : néophytes et néozoaires invasifs

► Lutter contre les espèces problématiques



## Conclusion





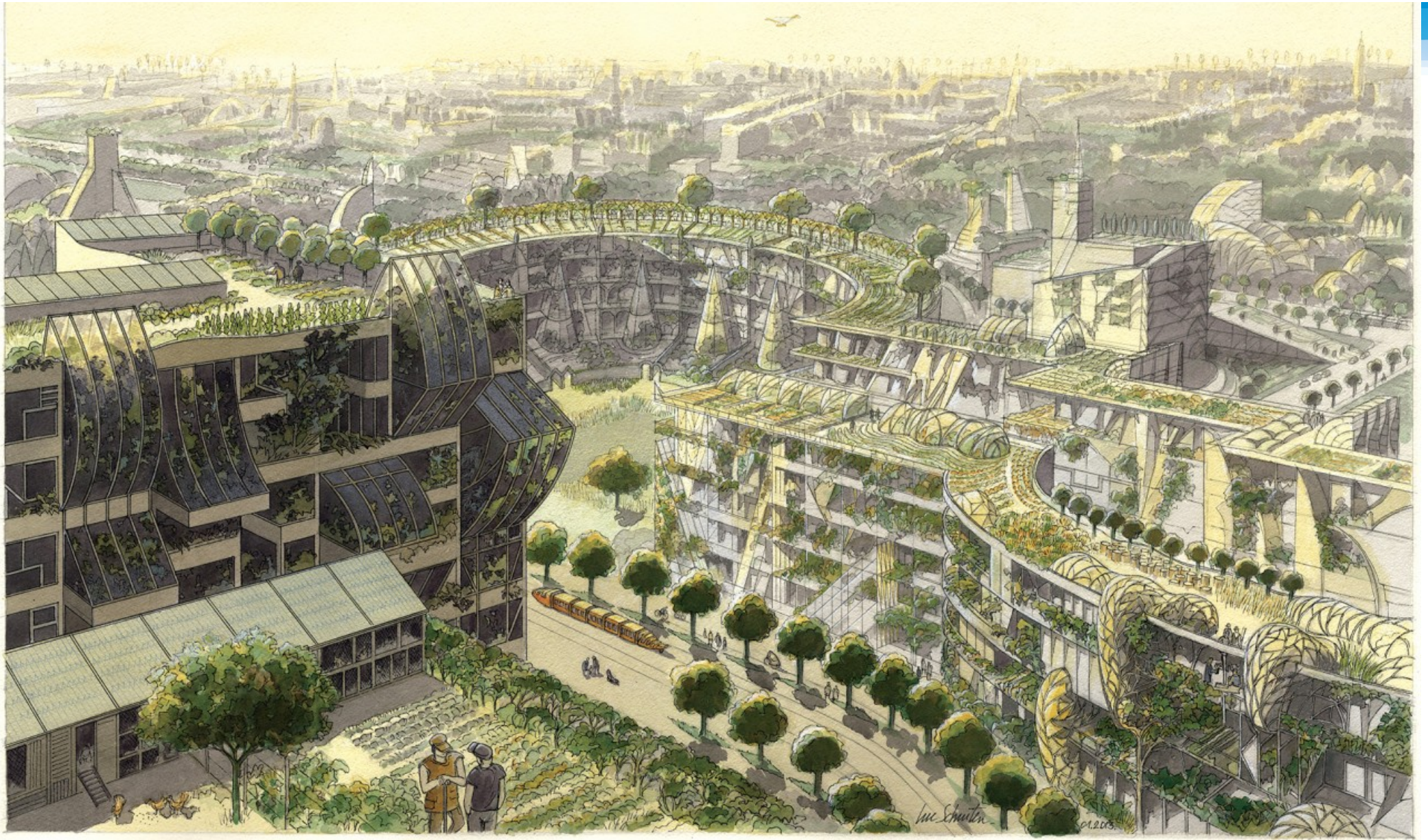


# RENCONTRE Espaces verts et ouverts

## CONCLUSIONS

Vevey, mardi 17 septembre 2019

Sophie Borboën, coordination romande du programme Climat de SuisseEnergie pour les communes, Bio-Eco Sàrl







## Communication

<https://www.local-energy.swiss/fr/profibereich/profi-instrumente/energiestadt/BAFU-Klimaprogramm.html#/>



# Évaluation – votre avis nous intéresse

Formulaire d'évaluation à compléter en ligne

## Formulaire d'évaluation

Les résultats de cette évaluation permettront aux intervenant·e·s et aux organisateurs/trices de se rendre compte de la façon dont vous avez apprécié cet apéro-énergie. Donnez librement votre opinion. Nous vous remercions de votre précieuse collaboration.

### EAE dans les communes - Apéro-énergie 3 mai 2018

Nouvelles réglementations en matière d'énergie : Quels défis pour les entreprises communales d'approvisionnement en énergie?

Évaluation du programme

--   -   0   +   ++

## Remerciements

Merci de votre participation !

Merci aux différent·e·s intervenant·e·s !

### **Sophie Borboën**

SuisseEnergie pour les communes

c/o Bio-Éco sàrl

Ancienne-Monneresse 7 | 1800 Vevey

[Sophie.borboen@bio-eco.ch](mailto:Sophie.borboen@bio-eco.ch) | 021 861 00 96 | [www.citedelenergie.ch](http://www.citedelenergie.ch)

# Merci de votre attention

**Sophie Borboën**

Conseillère Cité de l'énergie

Bio-Éco Sàrl

Ancienne-Monneresse 7 | 1800 Vevey

[sophie.borboen@bio-eco.ch](mailto:sophie.borboen@bio-eco.ch) | 021 861 00 96 | [www.citedelenergie.ch](http://www.citedelenergie.ch)